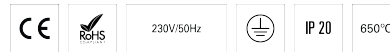
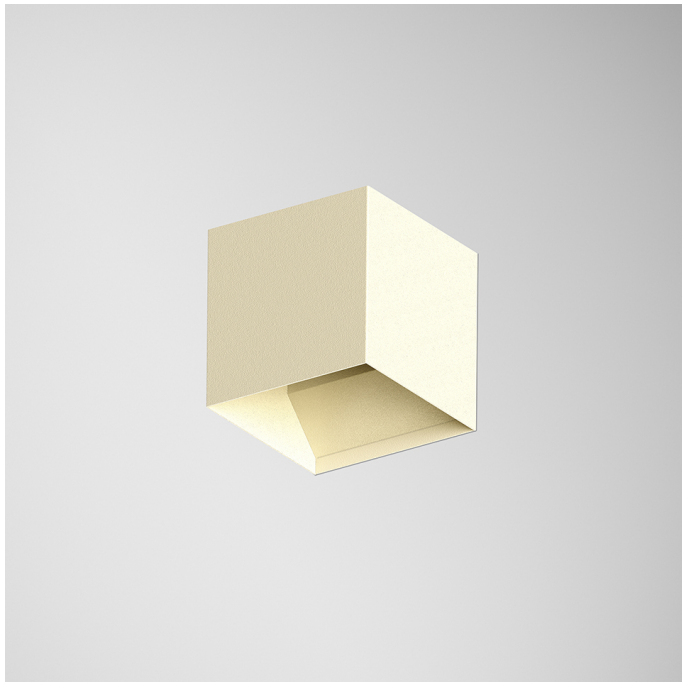
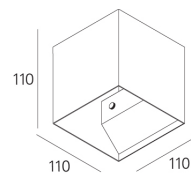
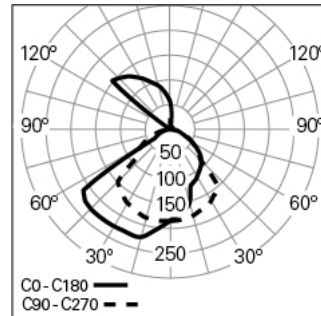


VISA Q110 HF 840 0 5°+ 90° HO
 ARCHITEKTONISCHE BELEUCHTUNG

90220L103E00005

**Lichtverteilung**

L=110mm

PRODUKTEIGENSCHAFTEN
Einsatzbereiche: Niederlassungen, Hotel und Wohngebäude, Öffentliche Räume, Verkauf, Bildung, Gesundheit und Pflege

Montageart: Wandmontage

Betriebsgerät Enthalten: Ja

Betriebsgerät: LED-Driver 220-240VAC-50/60Hz
VISA Q110 HF 840 0 5°+ 90° HO**EIGENSCHAFTEN**
Leuchten-Typologie: Quadratisches Downlight

Leuchtenmodul: Einzel

Isolationsklasse: I

Schutzart (IP): 20

Umgebungstemperatur (°C):]-5, 25[

Garantie (Jahre): 5

Einführungsstelle des Anschlusskabel: Hinten
GEHÄUSE
Material des Gehäuses: Stahlblech

Oberfläche: Epoxid-Polyester beschichtet

Farbe: Sahara (0)

Glühdrahtwiderstand (°C): 650
OPTISCHES SYSTEM
Lichtverteilung: Direkt / Indirekt

Abstrahlwinkel (°): 85
TECHNISCHE DATEN
Leuchtmittel: LED

Input Power (W): 5

EingangsDriverpannung: 220-240V-50/60Hz

Leistungsfaktor (λ): 0,89

Lichtstrom der Leuchte (lm): 143

Effizienz der Leuchte (lm/W): 29

Unified Glare Rating (UGR): <16

Durchschnittliche LED-Lebensdauer: 50.000h @ L80, B10, Ta 25°C

CCT - Korrelierte Farbtemperatur (K): 4000

Farbwiedergabe-Index (CRI): >80

Chromatizitätstoleranz (MacAdam-Step): <3

Die in diesem Produkt enthaltene Lichtquelle Entspricht der
Energieklasse: C

LED-Modul Vorwärtsspannungsbereich (VF): 3,1

Netzteil Dimmen: ON/OFF

Maximum Leuchten durch Magnetischen Schutzschalter B16: <50

Inrush Current (A): 20

Pulse Duration (µs): 110
ABMESSUNGEN
L - Länge (mm): 110

W - Breite (mm): 110

H - Höhe (mm): 110

Nettogewicht (kg): 0.7