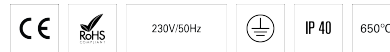
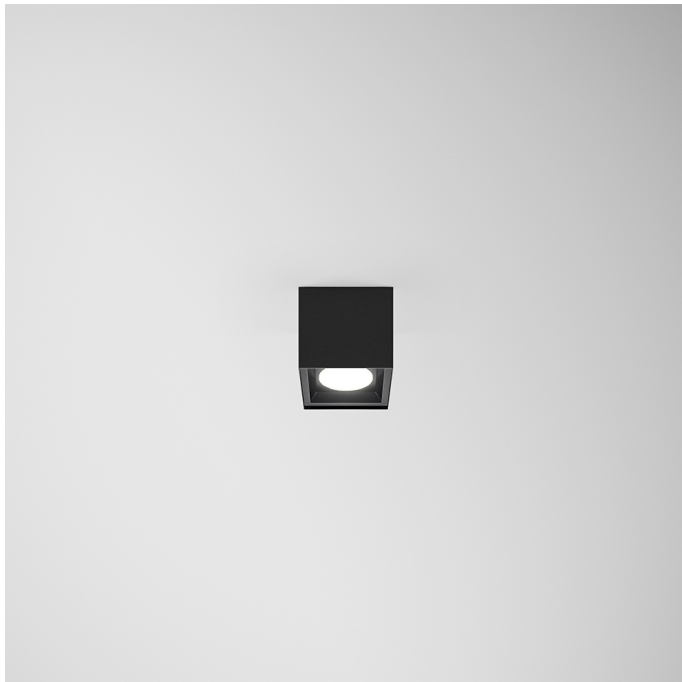
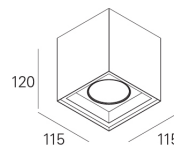
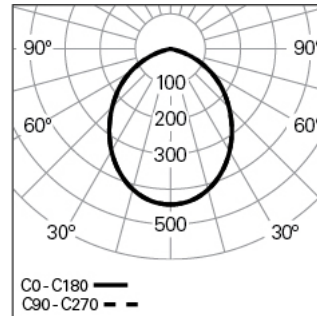


HOLI SQ /C MINI Q115 LIGHT+ DALI 830 B/B

ARCHITEKTONISCHE BELEUCHTUNG

90269L006HB03B0**Lichtverteilung**

L=115mm

PRODUKTEIGENSCHAFTEN**Einsatzbereiche:** Niederlassungen, Hotel und Wohngebäude, Öffentliche Räume, Verkauf, Bildung, Gesundheit und Pflege**Montageart:** Anbau**Betriebsgerät Enthalten:** Ja**Betriebsgerät:** LED-Driver 220-240VAC-50/60Hz**HOLI SQ /C MINI Q115 LIGHT+ DALI 830 B/B****EIGENSCHAFTEN****Leuchten-Typologie:** Quadratisches Downlight**Leuchtenmodul:** Einzel**Isolationsklasse:** I**Schutzart (IP):** 40**Umgebungstemperatur (°C):**]-5, 25[**Garantie (Jahre):** 5**Einführungsstelle des Anschlusskabel:** Hinten**GEHÄUSE****Material des Gehäuses:** Stahlblech**Material des Rahmens:** Stahlblech**Oberfläche:** Epoxid-Polyester beschichtet**Farbe:** Schwarz (B)**Glühdrahtwiderstand (°C):** 650**OPTISCHES SYSTEM****Optisches System:** LIGHT+ - Opaler Diffusor**Lichtverteilung:** Direkt**Abstrahlwinkel (°):** 94**TECHNISCHE DATEN****Leuchtmittel:** LED**Input Power (W):** 8**EingangsDriverpannung:** 220-240V-50/60Hz**Leistungsfaktor (λ):** 0,7**Lichtstrom der Leuchte (lm):** 859**Effizienz der Leuchte (lm/W):** 107**Unified Glare Rating (UGR):** <22**Durchschnittliche LED-Lebensdauer:** 72.000h @ L70, B10, Ta 25°C**CCT - Korrelierte Farbtemperatur (K):** 3000**Farbwiedergabe-Index (CRI):** >80**Chromatizitätstoleranz (MacAdam-Step):** <3**Die in diesem Produkt enthaltene Lichtquelle Entspricht der****Energieklasse:** E**LED-Modul Vorwärtsspannungsbereich (VF):** 33**Netzteil Dimmen:** DALI 2**Zentralbatterie-Notlichtanlage (VDC):** 176-280**Maximum Leuchten durch Magnetischen Schutzschalter B16:** <38**Inrush Current (A):** 30**Pulse Duration (µs):** 100**ABMESSUNGEN****L - Länge (mm):** 115**W - Breite (mm):** 115**H - Höhe (mm):** 120**Nettogewicht (kg):** 1