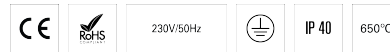
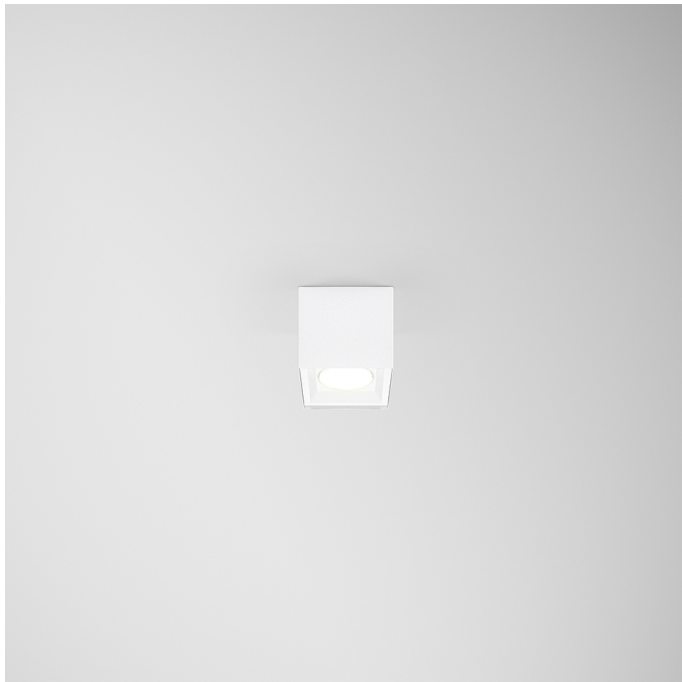


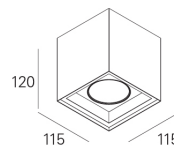
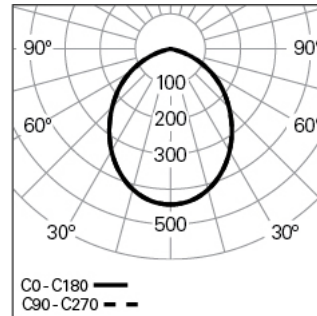
HOLI SQ /C MINI Q115 LIGHT+ DALI 830 W/W

ARCHITEKTONISCHE BELEUCHTUNG

90269L006HW03W0



Lichtverteilung



L=115mm

PRODUKTEIGENSCHAFTEN

Einsatzbereiche: Niederlassungen, Hotel und Wohngebäude, Öffentliche Räume, Verkauf, Bildung, Gesundheit und Pflege

Montageart: Anbau

Betriebsgerät Enthalten: Ja

Betriebsgerät: LED-Driver 220-240VAC-50/60Hz

HOLI SQ /C MINI Q115 LIGHT+ DALI 830 W/W

EIGENSCHAFTEN

Leuchten-Typologie: Quadratisches Downlight

Leuchtenmodul: Einzel

Isolationsklasse: I

Schutzart (IP): 40

Umgebungstemperatur (°C):]-5, 25[

Garantie (Jahre): 5

Einführungsstelle des Anschlusskabel: Hinten

GEHÄUSE

Material des Gehäuses: Stahlblech

Material des Rahmens: Stahlblech

Oberfläche: Epoxid-Polyester beschichtet

Farbe: Weiß (W)

Glühdrahtwiderstand (°C): 650

OPTISCHES SYSTEM

Optisches System: LIGHT+ - Opaler Diffusor

Lichtverteilung: Direkt

Abstrahlwinkel (°): 94

TECHNISCHE DATEN

Leuchtmittel: LED

Input Power (W): 8

EingangsDriverpannung: 220-240V-50/60Hz

Leistungsfaktor (λ): 0,7

Lichtstrom der Leuchte (lm): 859

Effizienz der Leuchte (lm/W): 107

Unified Glare Rating (UGR): <22

Durchschnittliche LED-Lebensdauer: 72.000h @ L70, B10, Ta 25°C

CCT - Korrelierte Farbtemperatur (K): 3000

Farbwiedergabe-Index (CRI): >80

Chromatizitätstoleranz (MacAdam-Step): <3

Die in diesem Produkt enthaltene Lichtquelle Entspricht der

Energieklasse: E

LED-Modul Vorwärtsspannungsbereich (VF): 33

Netzteil Dimmen: DALI 2

Zentralbatterie-Notlichtanlage (VDC): 176-280

Maximum Leuchten durch Magnetischen Schutzschalter B16: <38

Inrush Current (A): 30

Pulse Duration (µs): 100

ABMESSUNGEN

L - Länge (mm): 115

W - Breite (mm): 115

H - Höhe (mm): 120

Nettogewicht (kg): 1