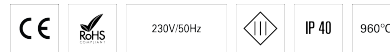
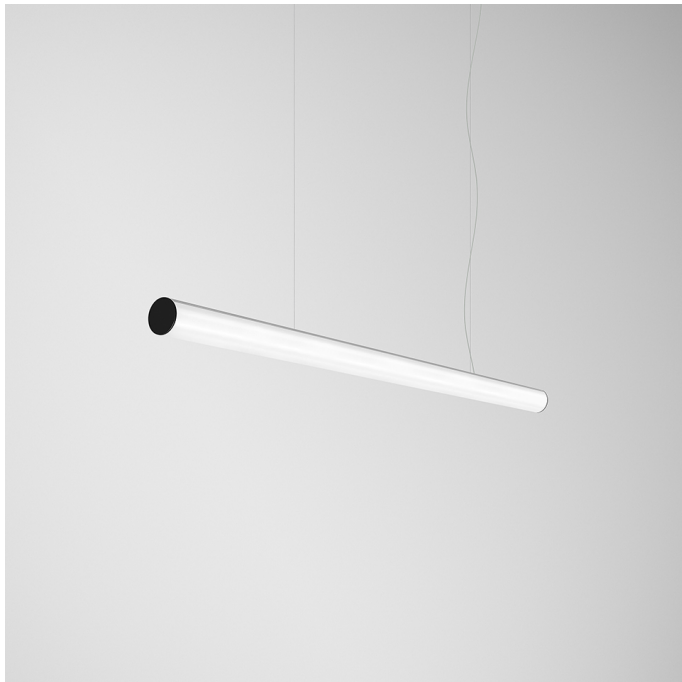


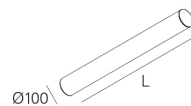
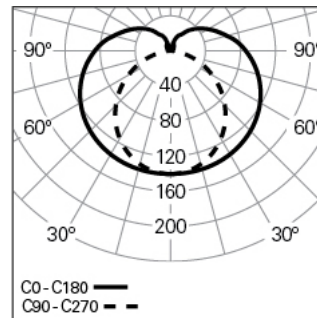
TALEA GLARE L2278 BLINE 830 B

ROHRFÖRMIGE LEUCHTEN

90428L1800B0300



Lichtverteilung



L=2278mm

PRODUKTEIGENSCHAFTEN

Einsatzbereiche: Niederlassungen, Hotel und Wohngebäude, Öffentliche Räume, Verkauf, Bildung, Gesundheit und Pflege
Montageart: Anbau, Pendel, Wandmontage
Betriebsgerät Enthalten: Nein

TALEA GLARE L2278 BLINE 830 B

EIGENSCHAFTEN

Leuchten-Typologie: Geradlinige Leuchte
Isolationsklasse: III
Schutzart (IP): 40
Umgebungstemperatur (°C):]-5, 25[
Garantie (Jahre): 5
Einführungsstelle des Anschlusskabel: Hinten

GEHÄUSE

Material des Gehäuses: Stranggepresstes Aluminiumprofil
Oberfläche: Epoxid-Polyester beschichtet
Farbe: Schwarz (B)
Glühdrahtwiderstand (°C): 960

OPTISCHES SYSTEM

Optisches System: bLINE - Opaler Diffusor
Lichtverteilung: Direkt
Abstrahlwinkel (°): 183

TECHNISCHE DATEN

Leuchtmittel: LED
Input Power (W): 32
Leistungsfaktor (λ): 1

Lichtstrom der Leuchte (lm): 4435
Effizienz der Leuchte (lm/W): 139
Unified Glare Rating (UGR): <19
Durchschnittliche LED-Lebensdauer: 80.000h @ L90, B10, Ta 25°C
CCT - Korrelierte Farbtemperatur (K): 3000
Farbwiedergabe-Index (CRI): >80
Chromatizitätstoleranz (MacAdam-Step): <3
LED-Modul Vorwärtsspannungsbereich (VF): 33,1
Stromstärke der Leuchte (mA): 960

ABMESSUNGEN

L - Länge (mm): 2278
D - Durchmesser (mm): 100
Nettogewicht (kg): 6.7

ANMERKUNGEN

• Zur Vervollständigung des Produkts müssen Seilabhängung, Anschlusskabel und Deckendose separat bestellt werden.