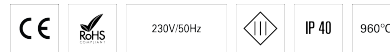
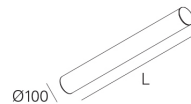
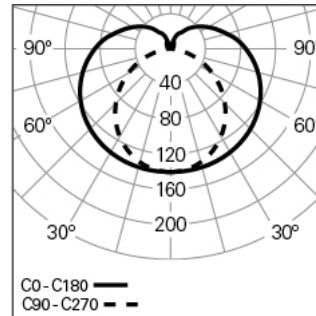


**TALEA GLARE L2278 BLINE K3 830 B**  
ROHRFÖRMIGE LEUCHTEN**90428L1800B3300****Lichtverteilung**

L=2278mm

**PRODUKTEIGENSCHAFTEN****Einsatzbereiche:** Niederlassungen, Hotel und Wohngebäude, Öffentliche Räume, Verkauf, Bildung, Gesundheit und Pflege**Montageart:** Anbau, Pendel, Wandmontage**Betriebsgerät Enthalten:** Nein**TALEA GLARE L2278 BLINE K3 830 B****EIGENSCHAFTEN****Leuchten-Typologie:** Geradlinige Leuchte**Isolationsklasse:** III**Schutzart (IP):** 40**Umgebungstemperatur (°C):** ]-5, 25[**Garantie (Jahre):** 5**Einführungsstelle des Anschlusskabel:** Hinten**Lichtstrom der Leuchte (lm):** 4435**Effizienz der Leuchte (lm/W):** 139**Notlichteinheit:** 3**Unified Glare Rating (UGR):** <19**Durchschnittliche LED-Lebensdauer:** 80.000h @ L90, B10, Ta 25°C**CCT - Korrelierte Farbtemperatur (K):** 3000**Farbwiedergabe-Index (CRI):** >80**Chromatizitätstoleranz (MacAdam-Step):** <3**LED-Modul Vorwärtsspannungsbereich (VF):** 33,1**Stromstärke der Leuchte (mA):** 960**ABMESSUNGEN****L - Länge (mm):** 2278**D - Durchmesser (mm):** 100**Nettogewicht (kg):** 6.7**GEHÄUSE****Material des Gehäuses:** Stranggepresstes Aluminiumprofil**Oberfläche:** Epoxid-Polyester beschichtet**Farbe:** Schwarz (B)**Glühdrahtwiderstand (°C):** 960**OPTISCHES SYSTEM****Optisches System:** bLINE - Opaler Diffusor**Lichtverteilung:** Direkt**Abstrahlwinkel (°):** 183**TECHNISCHE DATEN****Leuchtmittel:** LED**Input Power (W):** 32**Leistungsfaktor (λ):** 1**ANMERKUNGEN**

- Zur Vervollständigung des Produkts müssen Seilabhängung, Anschlusskabel und Deckendose separat bestellt werden.