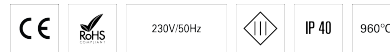


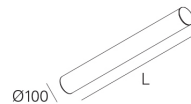
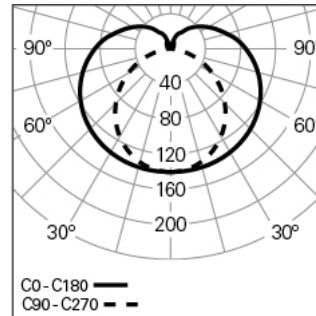
TALEA GLARE L2558 BLINE K3 840 B

ROHRFÖRMIGE LEUCHTEN

90428L1900B3000



Lichtverteilung



L=2558mm

PRODUKTEIGENSCHAFTEN

Einsatzbereiche: Niederlassungen, Hotel und Wohngebäude, Öffentliche Räume, Verkauf, Bildung, Gesundheit und Pflege

Montageart: Anbau, Pendel, Wandmontage

Betriebsgerät Enthalten: Nein

TALEA GLARE L2558 BLINE K3 840 B

EIGENSCHAFTEN

Leuchten-Typologie: Geradlinige Leuchte

Isolationsklasse: III

Schutzart (IP): 40

Umgebungstemperatur (°C):]5, 25[

Garantie (Jahre): 5

Einführungsstelle des Anschlusskabel: Hinten

Lichtstrom der Leuchte (lm): 5405

Effizienz der Leuchte (lm/W): 150

Notlichteinheit: 3

Unified Glare Rating (UGR): <19

Durchschnittliche LED-Lebensdauer: 80.000h @ L90, B10, Ta 25°C

CCT - Korrelierte Farbtemperatur (K): 4000

Farbwiedergabe-Index (CRI): >80

Chromatizitätstoleranz (MacAdam-Step): <3

LED-Modul Vorwärtsspannungsbereich (VF): 33,1

Stromstärke der Leuchte (mA): 1080

ABMESSUNGEN

L - Länge (mm): 2558

D - Durchmesser (mm): 100

Nettogewicht (kg): 7.3

GEHÄUSE

Material des Gehäuses: Stranggepresstes Aluminiumprofil

Oberfläche: Epoxid-Polyester beschichtet

Farbe: Schwarz (B)

Glühdrahtwiderstand (°C): 960

OPTISCHES SYSTEM

Optisches System: bLINE - Opaler Diffusor

Lichtverteilung: Direkt

Abstrahlwinkel (°): 183

TECHNISCHE DATEN

Leuchtmittel: LED

Input Power (W): 36

Leistungsfaktor (λ): 1

ANMERKUNGEN

- Zur Vervollständigung des Produkts müssen Seilabhängung, Anschlusskabel und Deckendose separat bestellt werden.