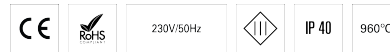


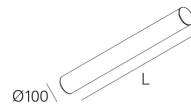
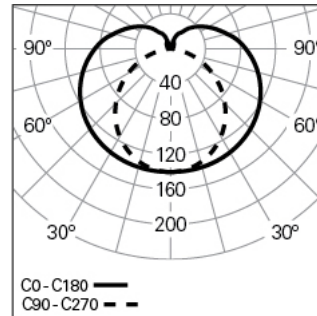
## TALEA GLARE L2558 BLINE K3 840 B

ROHRFÖRMIGE LEUCHTEN

90428L1900B3000



### Lichtverteilung



L=2558mm

### PRODUKTEIGENSCHAFTEN

**Einsatzbereiche:** Niederlassungen, Hotel und Wohngebäude, Öffentliche Räume, Verkauf, Bildung, Gesundheit und Pflege  
**Montageart:** Anbau, Pendel, Wandmontage  
**Betriebsgerät Enthalten:** Nein

### TALEA GLARE L2558 BLINE K3 840 B

#### EIGENSCHAFTEN

**Leuchten-Typologie:** Geradlinige Leuchte  
**Isolationsklasse:** III  
**Schutzart (IP):** 40  
**Umgebungstemperatur (°C):** ]5, 25[  
**Garantie (Jahre):** 5  
**Einführungsstelle des Anschlusskabel:** Hinten

#### GEHÄUSE

**Material des Gehäuses:** Stranggepresstes Aluminiumprofil  
**Oberfläche:** Epoxid-Polyester beschichtet  
**Farbe:** Schwarz (B)  
**Glühdrahtwiderstand (°C):** 960

#### OPTISCHES SYSTEM

**Optisches System:** bLINE - Opaler Diffusor  
**Lichtverteilung:** Direkt  
**Abstrahlwinkel (°):** 183

#### TECHNISCHE DATEN

**Leuchtmittel:** LED  
**Input Power (W):** 36  
**Leistungsfaktor (λ):** 1

**Lichtstrom der Leuchte (lm):** 5405

**Effizienz der Leuchte (lm/W):** 150

**Notlichteinheit:** 3

**Unified Glare Rating (UGR):** <19

**Durchschnittliche LED-Lebensdauer:** 80.000h @ L90, B10, Ta 25°C

**CCT - Korrelierte Farbtemperatur (K):** 4000

**Farbwiedergabe-Index (CRI):** >80

**Chromatizitätstoleranz (MacAdam-Step):** <3

**LED-Modul Vorwärtsspannungsbereich (VF):** 33,1

**Stromstärke der Leuchte (mA):** 1080

#### ABMESSUNGEN

**L - Länge (mm):** 2558  
**D - Durchmesser (mm):** 100  
**Nettogewicht (kg):** 7.3

#### ANMERKUNGEN

- Zur Vervollständigung des Produkts müssen Seilabhängung, Anschlusskabel und Deckendose separat bestellt werden.