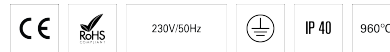
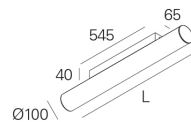
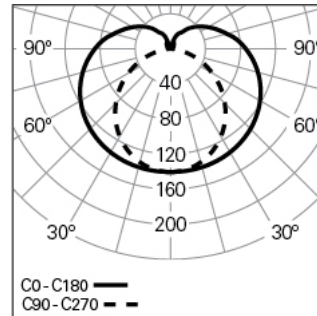


TALEA GLARE /C L1438 BLINE DALI 840 B

ROHRFÖRMIGE LEUCHTEN

90429L150HB0000**Lichtverteilung**

L=1438mm

PRODUKTEIGENSCHAFTEN**Einsatzbereiche:** Niederlassungen, Hotel und Wohngebäude, Öffentliche Räume, Verkauf, Bildung, Gesundheit und Pflege**Montageart:** Anbau**Betriebsgerät Enthalten:** Ja**Betriebsgerät:** LED-Driver 220-240VAC-50/60Hz**TALEA GLARE /C L1438 BLINE DALI 840 B****EIGENSCHAFTEN****Leuchten-Typologie:** Geradlinige Leuchte**Isolationsklasse:** I**Schutzart (IP):** 40**Umgebungstemperatur (°C):** -5, 25[**Garantie (Jahre):** 5**Einführungsstelle des Anschlusskabel:** Hinten**GEHÄUSE****Material des Gehäuses:** Stranggepresstes Aluminiumprofil**Oberfläche:** Epoxid-Polyester beschichtet**Farbe:** Schwarz (B)**Glühdrahtwiderstand (°C):** 960**OPTISCHES SYSTEM****Optisches System:** bLINE - Opaler Diffusor**Lichtverteilung:** Direkt**Abstrahlwinkel (°):** 183**TECHNISCHE DATEN****Leuchtmittel:** LED**Input Power (W):** 19**EingangsDriverpannung:** 220-240V-50/60Hz**Leistungsfaktor (λ):** 0,92**Lichtstrom der Leuchte (lm):** 3003**Effizienz der Leuchte (lm/W):** 158**Unified Glare Rating (UGR):** <19**Durchschnittliche LED-Lebensdauer:** 60.000h @ L90, B10, Ta 25°C**CCT - Korrelierte Farbtemperatur (K):** 4000**Farbwiedergabe-Index (CRI):** >80**Chromatizitätstoleranz (MacAdam-Step):** <3**LED-Modul Vorwärtsspannungsbereich (VF):** 33,1**Netzteil Dimmen:** DALI 2**Zentralbatterie-Notlichtanlage (VDC):** 176-280**Maximum Leuchten durch Magnetischen Schutzschalter B16:** <50**Inrush Current (A):** 21**Pulse Duration (µs):** 115**ABMESSUNGEN****L - Länge (mm):** 1438**H - Höhe (mm):** 140**D - Durchmesser (mm):** 100**Nettogewicht (kg):** 5