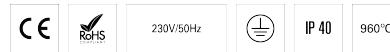
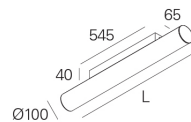
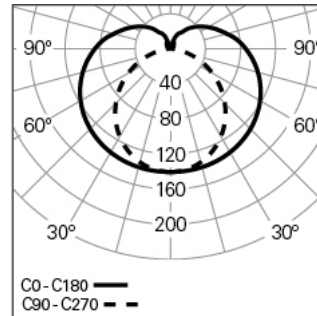


TALEA GLARE /C L1438 BLINE DALI 840 B

ROHRFÖRMIGE LEUCHTEN

90429L150HB0000**Lichtverteilung**

L=1438mm

PRODUKTEIGENSCHAFTEN

Einsatzbereiche: Niederlassungen, Hotel und Wohngebäude, Öffentliche Räume, Verkauf, Bildung, Gesundheit und Pflege

Montageart: Anbau

Betriebsgerät Enthalten: Ja

Betriebsgerät: LED-Driver 220-240VAC-50/60Hz

EingangsDriverpannung: 220-240V-50/60Hz

Leistungsfaktor (λ): 0,92

Lichtstrom der Leuchte (lm): 3003

Effizienz der Leuchte (lm/W): 158

Unified Glare Rating (UGR): <19

Durchschnittliche LED-Lebensdauer: 60.000h @ L90, B10, Ta 25°C

CCT - Korrelierte Farbtemperatur (K): 4000

Farbwiedergabe-Index (CRI): >80

Chromatizitätstoleranz (MacAdam-Step): <3

LED-Modul Vorwärtsspannungsbereich (VF): 33,1

Netzteil Dimmen: DALI 2

Zentralbatterie-Notlichtanlage (VDC): 176-280

Maximum Leuchten durch Magnetischen Schutzschalter B16: <50

Inrush Current (A): 21

Pulse Duration (μ s): 115

TALEA GLARE /C L1438 BLINE DALI 840 B**EIGENSCHAFTEN**

Leuchten-Typologie: Geradlinige Leuchte

Isolationsklasse: I

Schutzart (IP): 40

Umgebungstemperatur (°C): -5, 25[

Garantie (Jahre): 5

Einführungsstelle des Anschlusskabel: Hinten

ABMESSUNGEN

L - Länge (mm): 1438

H - Höhe (mm): 140

D - Durchmesser (mm): 100

Nettogewicht (kg): 5

GEHÄUSE

Material des Gehäuses: Stranggepresstes Aluminiumprofil

Oberfläche: Epoxid-Polyester beschichtet

Farbe: Schwarz (B)

Glühdrahtwiderstand (°C): 960

OPTISCHES SYSTEM

Optisches System: bLINE - Opaler Diffusor

Lichtverteilung: Direkt

Abstrahlwinkel (°): 183

TECHNISCHE DATEN

Leuchtmittel: LED

Input Power (W): 19