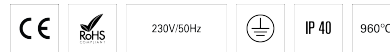


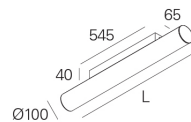
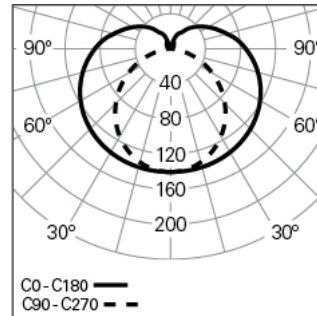
## TALEA GLARE /C L2558 BLINE HF 840 B

ROHRFÖRMIGE LEUCHTEN

90429L190EB0000



### Lichtverteilung



L=2558mm

### PRODUKTEIGENSCHAFTEN

**Einsatzbereiche:** Niederlassungen, Hotel und Wohngebäude, Öffentliche Räume, Verkauf, Bildung, Gesundheit und Pflege

**Montageart:** Anbau

**Betriebsgerät Enthalten:** Ja

**Betriebsgerät:** LED-Driver 220-240VAC-50/60Hz

### TALEA GLARE /C L2558 BLINE HF 840 B

#### EIGENSCHAFTEN

**Leuchten-Typologie:** Geradlinige Leuchte

**Isolationsklasse:** I

**Schutzart (IP):** 40

**Umgebungstemperatur (°C):** -5, 25[

**Garantie (Jahre):** 5

**Einführungsstelle des Anschlusskabel:** Hinten

#### GEHÄUSE

**Material des Gehäuses:** Stranggepresstes Aluminiumprofil

**Oberfläche:** Epoxid-Polyester beschichtet

**Farbe:** Schwarz (B)

**Glühdrahtwiderstand (°C):** 960

#### OPTISCHES SYSTEM

**Optisches System:** bLINE - Opaler Diffusor

**Lichtverteilung:** Direkt

**Abstrahlwinkel (°):** 183

#### TECHNISCHE DATEN

**Leuchtmittel:** LED

**Input Power (W):** 41

**EingangsDriverpannung:** 220-240V-50/60Hz

**Leistungsfaktor (λ):** 0,95

**Lichtstrom der Leuchte (lm):** 5405

**Effizienz der Leuchte (lm/W):** 132

**Unified Glare Rating (UGR):** <19

**Durchschnittliche LED-Lebensdauer:** 60.000h @ L90, B10, Ta 25°C

**CCT - Korrelierte Farbtemperatur (K):** 4000

**Farbwiedergabe-Index (CRI):** >80

**Chromatizitätstoleranz (MacAdam-Step):** <3

**LED-Modul Vorwärtsspannungsbereich (VF):** 33,1

**Netzteil Dimmen:** ON/OFF

**Zentralbatterie-Notlichtanlage (VDC):** 176-280

**Maximum Leuchten durch Magnetischen Schutzschalter B16:** <25

**Inrush Current (A):** 24

**Pulse Duration (µs):** 194

#### ABMESSUNGEN

**L - Länge (mm):** 2558

**H - Höhe (mm):** 140

**D - Durchmesser (mm):** 100

**Nettogewicht (kg):** 7.3