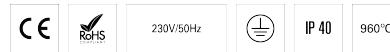
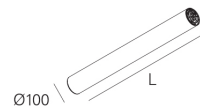
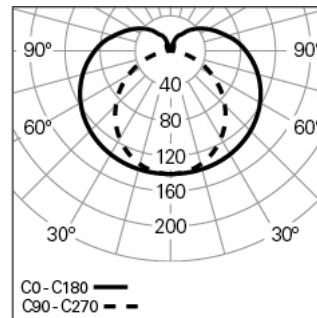


TALEA LINE L1990 BLINE HF 840 MID

ROHRFÖRMIGE LEUCHTEN

90439L270E00000**Lichtverteilung**

L=1990mm

PRODUKTEIGENSCHAFTEN**Einsatzbereiche:** Niederlassungen, Hotel und Wohngebäude, Öffentliche Räume, Verkauf, Bildung, Gesundheit und Pflege**Montageart:** Anbau, Pendel, Wandmontage**Betriebsgerät Enthalten:** Ja**Betriebsgerät:** LED-Driver 220-240VAC-50/60Hz**EingangsDriverpannung:** 220-240V-50/60Hz**Leistungsfaktor (λ):** 0,94**Lichtstrom der Leuchte (lm):** 8190**Effizienz der Leuchte (lm/W):** 132**Unified Glare Rating (UGR):** <25**Durchschnittliche LED-Lebensdauer:** 80.000h @ L90, B10, Ta 25°C**CCT - Korrelierte Farbtemperatur (K):** 4000**Farbwiedergabe-Index (CRI):** >80**Chromatizitätstoleranz (MacAdam-Step):** <3**LED-Modul Vorwärtsspannungsbereich (VF):** 33,1**Netzteil Dimmen:** ON/OFF**Zentralbatterie-Notlichtanlage (VDC):** 176-280**Maximum Leuchten durch Magnetischen Schutzschalter B16:** <25**Inrush Current (A):** 24**Pulse Duration (µs):** 194**TALEA LINE L1990 BLINE HF 840 MID****EIGENSCHAFTEN****Leuchten-Typologie:** Geradlinige Leuchte**Leuchtenmodul:** Middle (MID)**Isolationsklasse:** I**Schutzart (IP):** 40**Umgebungstemperatur (°C):** -5, 25[**Garantie (Jahre):** 5**Einführungsstelle des Anschlusskabel:** Hinten**ABMESSUNGEN****L - Länge (mm):** 1990**D - Durchmesser (mm):** 100**Nettogewicht (kg):** 6.1**GEHÄUSE****Material des Gehäuses:** Stranggepresstes Aluminiumprofil**Oberfläche:** Epoxid-Polyester beschichtet**Glühdrahtwiderstand (°C):** 960**ANMERKUNGEN**

- Für die Anbauversion ist ein separates Befestigungssystem erforderlich;
- Für Pendelversion müssen Seilabhängung, Anschusskabel und Deckendose separat bestellt werden;
- Um die Linie abzuschließen, müssen Startkit und Verbindungskit separat bestellt werden;
- Abmessungen ohne Startkit. Fügen Sie der Länge 8 mm hinzu, um die Linie zu vervollständigen;
- Bei Längen ab L1700 mm ist eine Verbiegung von bis zu 1 % innerhalb der vorgesehenen Toleranz zulässig, die durch eine Anpassung der Positionierung der Aufhängungen korrigiert werden kann.

OPTISCHES SYSTEM**Optisches System:** bLINE - Opaler Diffusor**Lichtverteilung:** Direkt**Abstrahlwinkel (°):** 205**TECHNISCHE DATEN****Leuchtmittel:** LED**Input Power (W):** 62