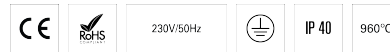


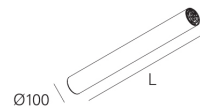
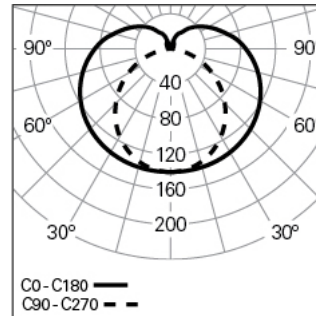
## TALEA LINE L2550 BLINE DALI 830 SRT

### ROHRFÖRMIGE LEUCHTEN

90439L290H00349



#### Lichtverteilung



L=2550mm

#### PRODUKTEIGENSCHAFTEN

**Einsatzbereiche:** Niederlassungen, Hotel und Wohngebäude, Öffentliche Räume, Verkauf, Bildung, Gesundheit und Pflege  
**Montageart:** Anbau, Pendel, Wandmontage  
**Betriebsgerät Enthalten:** Ja  
**Betriebsgerät:** LED-Driver 220-240VAC-50/60Hz

#### TALEA LINE L2550 BLINE DALI 830 SRT

##### EIGENSCHAFTEN

**Leuchten-Typologie:** Geradlinige Leuchte  
**Leuchtenmodul:** Start (SRT)  
**Isolationsklasse:** I  
**Schutzart (IP):** 40  
**Umgebungstemperatur (°C):** -5, 25[  
**Garantie (Jahre):** 5  
**Einführungsstelle des Anschlusskabel:** Hinten

##### GEHÄUSE

**Material des Gehäuses:** Stranggepresstes Aluminiumprofil  
**Oberfläche:** Epoxid-Polyester beschichtet  
**Glühdrahtwiderstand (°C):** 960

##### OPTISCHES SYSTEM

**Optisches System:** bLINE - Opaler Diffusor  
**Lichtverteilung:** Direkt  
**Abstrahlwinkel (°):** 205

##### TECHNISCHE DATEN

**Leuchtmittel:** LED  
**Input Power (W):** 86

**EingangsDriverpannung:** 220-240V-50/60Hz

**Leistungsfaktor ( $\lambda$ ):** 0,96

**Lichtstrom der Leuchte (lm):** 9720

**Effizienz der Leuchte (lm/W):** 113

**Unified Glare Rating (UGR):** <25

**Durchschnittliche LED-Lebensdauer:** 80.000h @ L90, B10, Ta 25°C

**CCT - Korrelierte Farbtemperatur (K):** 3000

**Farbwiedergabe-Index (CRI):** >80

**Chromatizitätstoleranz (MacAdam-Step):** <3

**LED-Modul Vorwärtsspannungsbereich (VF):** 33,1

**Netzteil Dimmen:** DALI 2

**Zentralbatterie-Notlichtanlage (VDC):** 176-280

**Maximum Leuchten durch Magnetischen Schutzschalter B16:** <17

**Inrush Current (A):** 18

**Pulse Duration (µs):** 180

##### ABMESSUNGEN

**L - Länge (mm):** 2550

**D - Durchmesser (mm):** 100

**Nettogewicht (kg):** 7.5

##### ANMERKUNGEN

- Für die Anbauversion ist ein separates Befestigungssystem erforderlich;
- Für Pendelversion müssen Seilabhängung, Anschusskabel und Deckendose separat bestellt werden;
- Um die Linie abzuschließen, müssen Startkit und Verbindungskit separat bestellt werden;
- Abmessungen ohne Startkit. Fügen Sie der Länge 8 mm hinzu, um die Linie zu vervollständigen;
- Bei Längen ab L1700 mm ist eine Verbiegung von bis zu 1 % innerhalb der vorgesehenen Toleranz zulässig, die durch eine Anpassung der Positionierung der Aufhängungen korrigiert werden kann.