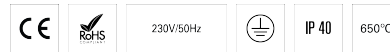


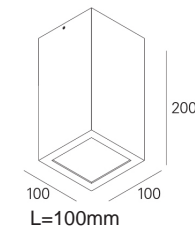
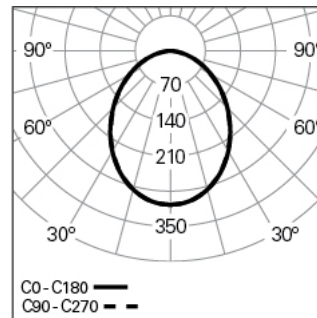
## VEGA SQ Q100 LIGHT+ HF 940 B MO

### ARCHITEKTONISCHE BELEUCHTUNG

90444L011EB0000



#### Lichtverteilung



#### PRODUKTEIGENSCHAFTEN

**Einsatzbereiche:** Niederlassungen, Hotel und Wohngebäude, Öffentliche Räume, Verkauf, Bildung, Gesundheit und Pflege

**Montageart:** Anbau, Pendel

**Betriebsgerät Enthalten:** Ja

**Betriebsgerät:** LED-Driver 220-240VAC-50/60Hz

#### VEGA SQ Q100 LIGHT+ HF 940 B MO

##### EIGENSCHAFTEN

**Leuchten-Typologie:** Quadratisches Downlight

**Isolationsklasse:** I

**Schutzart (IP):** 40

**Umgebungstemperatur (°C):** -5, 25[

**Garantie (Jahre):** 5

**Einführungsstelle des Anschlusskabel:** Hinten

**EingangsDriverpannung:** 220-240V-50/60Hz

**Leistungsfaktor ( $\lambda$ ):** 0,83

**Lichtstrom der Leuchte (lm):** 921

**Effizienz der Leuchte (lm/W):** 102

**Unified Glare Rating (UGR):** <22

**Durchschnittliche LED-Lebensdauer:** 66.000h @ L90, B10, Ta 25°C

**CCT - Korrelierte Farbtemperatur (K):** 4000

**Farbwiedergabe-Index (CRI):** >90

**Chromatizitätstoleranz (MacAdam-Step):** <3

**Die in diesem Produkt enthaltene Lichtquelle Entspricht der Energieklasse:** E

**LED-Modul Vorwärtsspannungsbereich (VF):** 33

**Netzteil Dimmen:** ON/OFF

**Zentralbatterie-Notlichtanlage (VDC):** 176-280

**Maximum Leuchten durch Magnetischen Schutzschalter B16:** <30

**Inrush Current (A):** 15

**Pulse Duration ( $\mu$ s):** 100

#### GEHÄUSE

**Material des Gehäuses:** Stranggepresstes Aluminiumprofil

**Oberfläche:** Epoxid-Polyester beschichtet

**Farbe:** Schwarz (B)

**Glühdrahtwiderstand (°C):** 650

#### ABMESSUNGEN

**L - Länge (mm):** 100

**W - Breite (mm):** 100

**H - Höhe (mm):** 200

**Nettogewicht (kg):** 1.3

#### OPTISCHES SYSTEM

**Optisches System:** LIGHT+ - Opaler Diffusor

**Lichtverteilung:** Direkt

**Abstrahlwinkel (°):** 93

#### ANMERKUNGEN

- Für die abgehängte Version ist es notwendig, die Deckendose separat zu bestellen.

#### TECHNISCHE DATEN

**Leuchtmittel:** LED

**Input Power (W):** 9