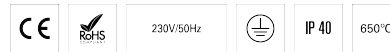
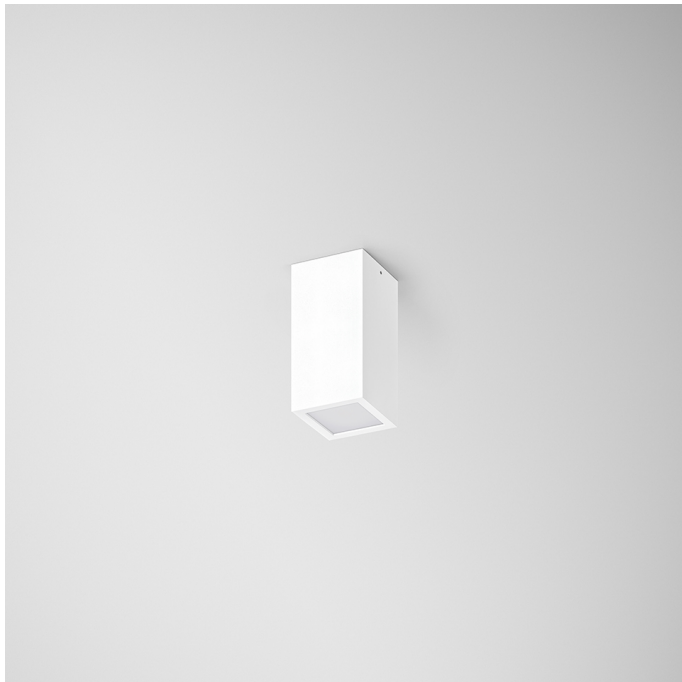


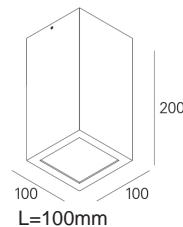
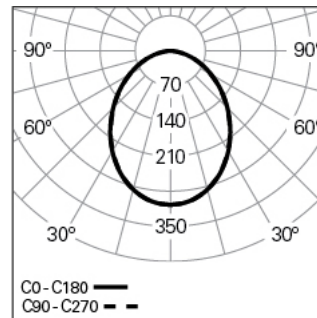
VEGA SQ Q100 LIGHT+ HF 940 W MO

ARCHITEKTONISCHE BELEUCHTUNG

90444L011EW0000



Lichtverteilung



PRODUKTEIGENSCHAFTEN

Einsatzbereiche: Niederlassungen, Hotel und Wohngebäude, Öffentliche Räume, Verkauf, Bildung, Gesundheit und Pflege
Montageart: Anbau, Pendel
Betriebsgerät Enthalten: Ja
Betriebsgerät: LED-Driver 220-240VAC-50/60Hz

VEGA SQ Q100 LIGHT+ HF 940 W MO

EIGENSCHAFTEN

Leuchten-Typologie: Quadratisches Downlight
Isolationsklasse: I
Schutzart (IP): 40
Umgebungstemperatur (°C): -5, 25[
Garantie (Jahre): 5
Einführungsstelle des Anschlusskabel: Hinten

GEHÄUSE

Material des Gehäuses: Stranggepresstes Aluminiumprofil
Oberfläche: Epoxid-Polyester beschichtet
Farbe: Weiß (W)
Glühdrahtwiderstand (°C): 650

OPTISCHES SYSTEM

Optisches System: LIGHT+ - Opaler Diffusor
Lichtverteilung: Direkt
Abstrahlwinkel (°): 93

TECHNISCHE DATEN

Leuchtmittel: LED
Input Power (W): 9

EingangsDriverpannung: 220-240V-50/60Hz

Leistungsfaktor (λ): 0,83

Lichtstrom der Leuchte (lm): 921

Effizienz der Leuchte (lm/W): 102

Unified Glare Rating (UGR): <22

Durchschnittliche LED-Lebensdauer: 66.000h @ L90, B10, Ta 25°C

CCT - Korrelierte Farbtemperatur (K): 4000

Farbwiedergabe-Index (CRI): >90

Chromatizitätstoleranz (MacAdam-Step): <3

Die in diesem Produkt enthaltene Lichtquelle Entspricht der Energieklasse: E

LED-Modul Vorwärtsspannungsbereich (VF): 33

Netzteil Dimmen: ON/OFF

Zentralbatterie-Notlichtanlage (VDC): 176-280

Maximum Leuchten durch Magnetischen Schutzschalter B16: <30

Inrush Current (A): 15

Pulse Duration (μ s): 100

ABMESSUNGEN

L - Länge (mm): 100

W - Breite (mm): 100

H - Höhe (mm): 200

Nettogewicht (kg): 1.3

ANMERKUNGEN

• Für die abgehängte Version ist es notwendig, die Deckendose separat zu bestellen.