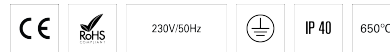
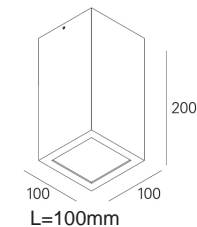
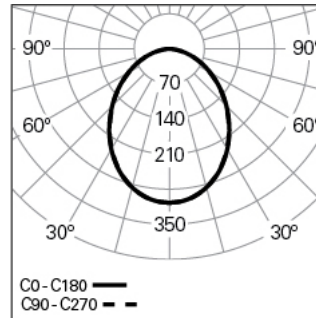


**VEGA SQ Q100 LIGHT+ DALI 940 B HO**

ARCHITEKTONISCHE BELEUCHTUNG

**90444L015HB0000****Lichtverteilung****PRODUKTEIGENSCHAFTEN****Einsatzbereiche:** Niederlassungen, Hotel und Wohngebäude, Öffentliche Räume, Verkauf, Bildung, Gesundheit und Pflege**Montageart:** Anbau, Pendel**Betriebsgerät Enthalten:** Ja**Betriebsgerät:** LED-Driver 220-240VAC-50/60Hz**VEGA SQ Q100 LIGHT+ DALI 940 B HO****EIGENSCHAFTEN****Leuchten-Typologie:** Quadratisches Downlight**Isolationsklasse:** I**Schutzart (IP):** 40**Umgebungstemperatur (°C):** ]-5, 25[**Garantie (Jahre):** 5**Einführungsstelle des Anschlusskabel:** Hinten**EingangsDriverpannung:** 220-240V-50/60Hz**Leistungsfaktor ( $\lambda$ ):** 0,81**Lichtstrom der Leuchte (lm):** 1259**Effizienz der Leuchte (lm/W):** 97**Unified Glare Rating (UGR):** <25**Durchschnittliche LED-Lebensdauer:** 66.000h @ L90, B10, Ta 25°C**CCT - Korrelierte Farbtemperatur (K):** 4000**Farbwiedergabe-Index (CRI):** >90**Chromatizitätstoleranz (MacAdam-Step):** <3**Die in diesem Produkt enthaltene Lichtquelle Entspricht der Energieklasse:** E**LED-Modul Vorwärtsspannungsbereich (VF):** 33,6**Netzteil Dimmen:** DALI 2**Zentralbatterie-Notlichtanlage (VDC):** 176-280**Maximum Leuchten durch Magnetischen Schutzschalter B16:** <38**Inrush Current (A):** 30**Pulse Duration (µs):** 100**GEHÄUSE****Material des Gehäuses:** Stranggepresstes Aluminiumprofil**Oberfläche:** Epoxid-Polyester beschichtet**Farbe:** Schwarz (B)**Glühdrahtwiderstand (°C):** 650**ABMESSUNGEN****L - Länge (mm):** 100**W - Breite (mm):** 100**H - Höhe (mm):** 200**Nettogewicht (kg):** 1.3**OPTISCHES SYSTEM****Optisches System:** LIGHT+ - Opaler Diffusor**Lichtverteilung:** Direkt**Abstrahlwinkel (°):** 93**ANMERKUNGEN**

- Für die abgehängte Version ist es notwendig, die Deckendose separat zu bestellen.

**TECHNISCHE DATEN****Leuchtmittel:** LED**Input Power (W):** 13