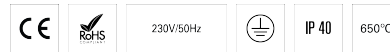


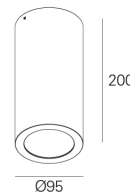
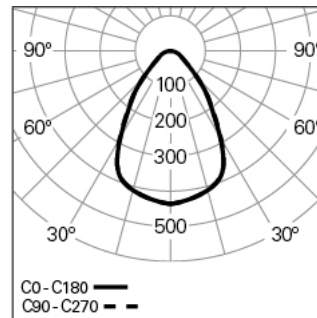
VEGA D95 PRISM+ DALI 930 W LO

ARCHITEKTONISCHE BELEUCHTUNG

90445L008HW0300



Lichtverteilung



PRODUKTEIGENSCHAFTEN

Einsatzbereiche: Niederlassungen, Hotel und Wohngebäude, Öffentliche Räume, Verkauf, Bildung, Gesundheit und Pflege
Montageart: Anbau, Pendel
Betriebsgerät Enthalten: Ja
Betriebsgerät: LED-Driver 220-240VAC-50/60Hz

VEGA D95 PRISM+ DALI 930 W LO

EIGENSCHAFTEN

Leuchten-Typologie: Rundes Downlight
Isolationsklasse: I
Schutzart (IP): 40
Umgebungstemperatur (°C): -5, 25[
Garantie (Jahre): 5
Einführungsstelle des Anschlusskabel: Hinten

GEHÄUSE

Material des Gehäuses: Stranggepresstes Aluminiumprofil
Oberfläche: Epoxid-Polyester beschichtet
Farbe: Weiß (W)
Glühdrahtwiderstand (°C): 650

OPTISCHES SYSTEM

Optisches System: PRISM+ - Mikroprismenabdeckung
Lichtverteilung: Direkt
Abstrahlwinkel (°): 69

TECHNISCHE DATEN

Leuchtmittel: LED
Input Power (W): 7

EingangsDriverpannung: 220-240V-50/60Hz

Leistungsfaktor (λ): 0,7

Lichtstrom der Leuchte (lm): 622

Effizienz der Leuchte (lm/W): 89

Unified Glare Rating (UGR): <19

Durchschnittliche LED-Lebensdauer: 66.000h @ L90, B10, Ta 25°C

CCT - Korrelierte Farbtemperatur (K): 3000

Farbwiedergabe-Index (CRI): >90

Chromatizitätstoleranz (MacAdam-Step): <3

Die in diesem Produkt enthaltene Lichtquelle Entspricht der Energieklasse: E

LED-Modul Vorwärtsspannungsbereich (VF): 32,7

Netzteil Dimmen: DALI 2

Zentralbatterie-Notlichtanlage (VDC): 176-280

Maximum Leuchten durch Magnetischen Schutzschalter B16: <38

Inrush Current (A): 30

Pulse Duration (μ s): 100

ABMESSUNGEN

H - Höhe (mm): 200

D - Durchmesser (mm): 95

Nettogewicht (kg): 1.2

ANMERKUNGEN

• Für die abgehängte Version ist es notwendig, die Deckendose separat zu bestellen.