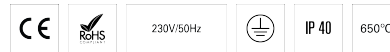
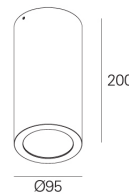
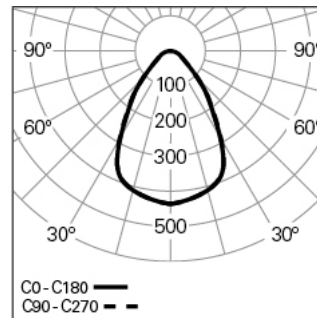


**VEGA D95 PRISM+ DALI 930 W LO**  
ARCHITEKTONISCHE BELEUCHTUNG**90445L008HW0300****Lichtverteilung****PRODUKTEIGENSCHAFTEN****Einsatzbereiche:** Niederlassungen, Hotel und Wohngebäude, Öffentliche Räume, Verkauf, Bildung, Gesundheit und Pflege**Montageart:** Anbau, Pendel**Betriebsgerät Enthalten:** Ja**Betriebsgerät:** LED-Driver 220-240VAC-50/60Hz**EingangsDriverpannung:** 220-240V-50/60Hz**Leistungsfaktor ( $\lambda$ ):** 0,7**Lichtstrom der Leuchte (lm):** 622**Effizienz der Leuchte (lm/W):** 89**Unified Glare Rating (UGR):** <19**Durchschnittliche LED-Lebensdauer:** 66.000h @ L90, B10, Ta 25°C**CCT - Korrelierte Farbtemperatur (K):** 3000**Farbwiedergabe-Index (CRI):** >90**Chromatizitätstoleranz (MacAdam-Step):** <3**Die in diesem Produkt enthaltene Lichtquelle Entspricht der Energieklasse:** E**LED-Modul Vorwärtsspannungsbereich (VF):** 32,7**Netzteil Dimmen:** DALI 2**Zentralbatterie-Notlichtanlage (VDC):** 176-280**Maximum Leuchten durch Magnetischen Schutzschalter B16:** <38**Inrush Current (A):** 30**Pulse Duration ( $\mu$ s):** 100**VEGA D95 PRISM+ DALI 930 W LO****EIGENSCHAFTEN****Leuchten-Typologie:** Rundes Downlight**Isolationsklasse:** I**Schutzart (IP):** 40**Umgebungstemperatur (°C):** ]-5, 25[**Garantie (Jahre):** 5**Einführungsstelle des Anschlusskabel:** Hinten**GEHÄUSE****Material des Gehäuses:** Stranggepresstes Aluminiumprofil**Oberfläche:** Epoxid-Polyester beschichtet**Farbe:** Weiß (W)**Glühdrahtwiderstand (°C):** 650**ABMESSUNGEN****H - Höhe (mm):** 200**D - Durchmesser (mm):** 95**Nettogewicht (kg):** 1.2**OPTISCHES SYSTEM****Optisches System:** PRISM+ - Mikroprismenabdeckung**Lichtverteilung:** Direkt**Abstrahlwinkel (°):** 69**ANMERKUNGEN**

- Für die abgehängte Version ist es notwendig, die Deckendose separat zu bestellen.

**TECHNISCHE DATEN****Leuchtmittel:** LED**Input Power (W):** 7