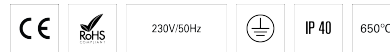
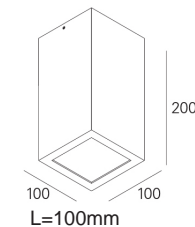
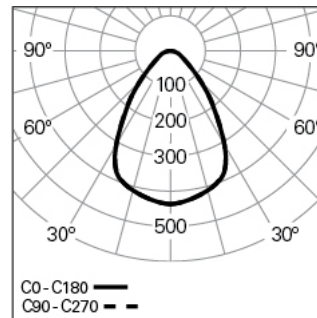


VEGA SQ Q100 PRISM+ DALI 930 B MO

ARCHITEKTONISCHE BELEUCHTUNG

90446L011HB0300**Lichtverteilung****PRODUKTEIGENSCHAFTEN**

Einsatzbereiche: Niederlassungen, Hotel und Wohngebäude, Öffentliche Räume, Verkauf, Bildung, Gesundheit und Pflege

Montageart: Anbau, Pendel

Betriebsgerät Enthalten: Ja

Betriebsgerät: LED-Driver 220-240VAC-50/60Hz

EingangsDriverpannung: 220-240V-50/60Hz

Leistungsfaktor (λ): 0,74

Lichtstrom der Leuchte (lm): 807

Effizienz der Leuchte (lm/W): 90

Unified Glare Rating (UGR): <19

Durchschnittliche LED-Lebensdauer: 66.000h @ L90, B10, Ta 25°C

CCT - Korrelierte Farbtemperatur (K): 3000

Farbwiedergabe-Index (CRI): >90

Chromatizitätstoleranz (MacAdam-Step): <3

Die in diesem Produkt enthaltene Lichtquelle Entspricht der Energieklasse: E

LED-Modul Vorwärtsspannungsbereich (VF): 33

Netzteil Dimmen: DALI 2

Zentralbatterie-Notlichtanlage (VDC): 176-280

Maximum Leuchten durch Magnetischen Schutzschalter B16: <38

Inrush Current (A): 30

Pulse Duration (μ s): 100

VEGA SQ Q100 PRISM+ DALI 930 B MO**EIGENSCHAFTEN**

Leuchten-Typologie: Quadratisches Downlight

Isolationsklasse: I

Schutzart (IP): 40

Umgebungstemperatur (°C): -5, 25[

Garantie (Jahre): 5

Einführungsstelle des Anschlusskabel: Hinten

ABMESSUNGEN

L - Länge (mm): 100

W - Breite (mm): 100

H - Höhe (mm): 200

Nettogewicht (kg): 1.3

GEHÄUSE

Material des Gehäuses: Stranggepresstes Aluminiumprofil

Oberfläche: Epoxid-Polyester beschichtet

Farbe: Schwarz (B)

Glühdrahtwiderstand (°C): 650

OPTISCHES SYSTEM

Optisches System: PRISM+ - Mikroprismenabdeckung

Lichtverteilung: Direkt

Abstrahlwinkel (°): 72

ANMERKUNGEN

- Für die abgehängte Version ist es notwendig, die Deckendose separat zu bestellen.

TECHNISCHE DATEN

Leuchtmittel: LED

Input Power (W): 9