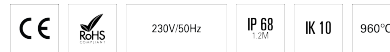


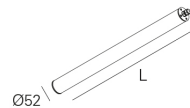
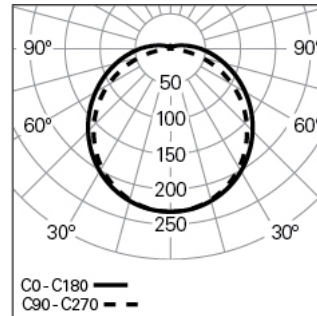
## TTP 50 LINE L1460 TOP DALI 830 END HO

### ROHRFÖRMIGE LEUCHTEN

90482L150H00350



#### Lichtverteilung



L=1460mm

#### PRODUKTEIGENSCHAFTEN

**Einsatzbereiche:** Öffentliche Räume, Industrie, Außen**Montageart:** Anbau, Pendel, Wandmontage**Betriebsgerät Enthalten:** Ja**Betriebsgerät:** LED-Driver 220-240VAC-50/60Hz

#### TTP 50 LINE L1460 TOP DALI 830 END HO

##### EIGENSCHAFTEN

**Leuchten-Typologie:** Geradlinige Leuchte**Leuchtenmodul:** End (END)**Isolationsklasse:** II**Schutzart (IP):** 68 (1,2m)**Mechanischer Schlagschutz (IK):** 10**Umgebungstemperatur (°C):** -20, 30[**Befestigungssystem:** Klemme**Garantie (Jahre):** 5**Einführungsstelle des Anschlusskabel:** Endkappe**Leuchtmittel:** LED**Input Power (W):** 63**EingangsDriverpannung:** 220-240V-50/60Hz**Leistungsfaktor (λ):** 0,96**Lichtstrom der Leuchte (lm):** 8188**Effizienz der Leuchte (lm/W):** 130**Unified Glare Rating (UGR):** <28**Durchschnittliche LED-Lebensdauer:** 80.000h @ L90, B10, Ta 25°C**CCT - Korrelierte Farbtemperatur (K):** 3000**Farbwiedergabe-Index (CRI):** >80**Chromatizitätstoleranz (MacAdam-Step):** <3**Die in diesem Produkt enthaltene Lichtquelle Entspricht der****Energieklasse:** C**LED-Modul Vorwärtsspannungsbereich (VF):** 34**Netzteil Dimmen:** DALI 2**Zentralbatterie-Notlichtanlage (VDC):** 176-280**Maximum Leuchten durch Magnetischen Schutzschalter B16:** <25**Inrush Current (A):** 37**Pulse Duration (µs):** 147

#### GEHÄUSE

**Material des Gehäuses:** Polycarbonat-Rohr**Oberfläche:** Epoxid-Polyester beschichtet**Farbe:** Weiß (W)**Glühdrahtwiderstand (°C):** 960

#### OPTISCHES SYSTEM

**Optisches System:** TOP - Opaler Diffusor**Lichtverteilung:** Direkt**Abstrahlwinkel (°):** 124

#### TECHNISCHE DATEN

#### ABMESSUNGEN

**L - Länge (mm):** 1460**D - Durchmesser (mm):** Ø52**Nettogewicht (kg):** 1.71

#### ANMERKUNGEN

- Um das Produkt zu vervollständigen, ist es notwendig, das Befestigungssystem separat zu bestellen;
- Für die Pendelversion ist es notwendig, die Seilabhängung und die Deckdose separat zu bestellen;
- Die maximale Anzahl von Leuchten mit High Output, die in Linie angeschlossen werden können, beträgt 15. Mit Sensor ist die maximale Anzahl 9;

## TTP 50 LINE L1460 TOP DALI 830 END HO

90482L150H00350

### ROHRFÖRMIGE LEUCHTEN

---

- Die maximale Anzahl der Leuchten mit Low Output , die in Linie angeschlossen werden können, beträgt 35. Mit einem Sensor ist die maximale Anzahl 16.