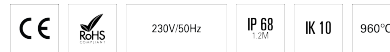


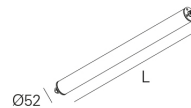
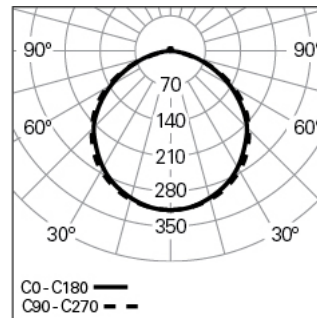
## TTP 50 LINE L1460 TUP DALI 830 SRT/MID HO

### ROHRFÖRMIGE LEUCHTEN

90483L150H00358



#### Lichtverteilung



L=1460mm

#### PRODUKTEIGENSCHAFTEN

**Einsatzbereiche:** Öffentliche Räume, Industrie, Außen

**Montageart:** Anbau, Pendel, Wandmontage

**Betriebsgerät Enthalten:** Ja

**Betriebsgerät:** LED-Driver 220-240VAC-50/60Hz

#### TTP 50 LINE L1460 TUP DALI 830 SRT/MID HO

##### EIGENSCHAFTEN

**Leuchten-Typologie:** Geradlinige Leuchte

**Leuchtenmodul:** Start / Middle (SRT/MID)

**Isolationsklasse:** II

**Schutzart (IP):** 68 (1,2m)

**Mechanischer Schlagschutz (IK):** 10

**Umgebungstemperatur (°C):** -20, 30[

**Befestigungssystem:** Klemme

**Garantie (Jahre):** 5

**Einführungsstelle des Anschlusskabel:** Endkappe

**Leuchtmittel:** LED

**Input Power (W):** 63

**EingangsDriverpannung:** 220-240V-50/60Hz

**Leistungsfaktor (λ):** 0,96

**Lichtstrom der Leuchte (lm):** 9536

**Effizienz der Leuchte (lm/W):** 151

**Unified Glare Rating (UGR):** <28

**Durchschnittliche LED-Lebensdauer:** 80.000h @ L90, B10, Ta 25°C

**CCT - Korrelierte Farbtemperatur (K):** 3000

**Farbwiedergabe-Index (CRI):** >80

**Chromatizitätstoleranz (MacAdam-Step):** <3

**Die in diesem Produkt enthaltene Lichtquelle Entspricht der**

**Energieklasse:** C

**LED-Modul Vorwärtsspannungsbereich (VF):** 34

**Netzteil Dimmen:** DALI 2

**Zentralbatterie-Notlichtanlage (VDC):** 176-280

**Maximum Leuchten durch Magnetischen Schutzschalter B16:** <25

**Inrush Current (A):** 37

**Pulse Duration (µs):** 147

#### GEHÄUSE

**Material des Gehäuses:** Polycarbonat-Rohr

**Oberfläche:** Epoxid-Polyester beschichtet

**Farbe:** Weiß (W)

**Glühdrahtwiderstand (°C):** 960

#### ABMESSUNGEN

**L - Länge (mm):** 1460

**D - Durchmesser (mm):** Ø52

**Nettogewicht (kg):** 1.75

#### OPTISCHES SYSTEM

**Optisches System:** TUP - Transparenter Diffusor

**Lichtverteilung:** Direkt

**Abstrahlwinkel (°):** 116

#### TECHNISCHE DATEN

#### ANMERKUNGEN

- Um das Produkt zu vervollständigen, ist es notwendig, das Befestigungssystem separat zu bestellen;
- Für die Pendelversion ist es notwendig, die Seilabhängung und die Deckdose separat zu bestellen;
- Die maximale Anzahl von Leuchten mit High Output, die in Linie angeschlossen werden können, beträgt 15. Mit Sensor ist die maximale Anzahl 9;

## TTP 50 LINE L1460 TUP DALI 830 SRT/MID HO

90483L150H00358

### ROHRFÖRMIGE LEUCHTEN

---

- Die maximale Anzahl der Leuchten mit Low Output , die in Linie angeschlossen werden können, beträgt 35. Mit einem Sensor ist die maximale Anzahl 16.