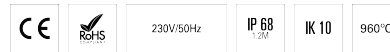


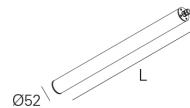
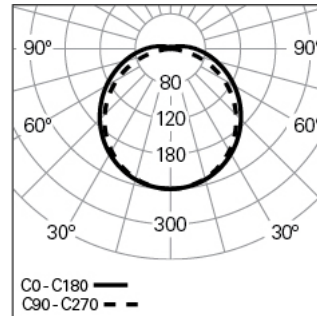
TTP 50 LINE L1180 TOP HF 830 END LO

ROHRFÖRMIGE LEUCHTEN

90484L120E00350



Lichtverteilung



L=1180mm

PRODUKTEIGENSCHAFTEN

Einsatzbereiche: Öffentliche Räume, Industrie, Außen
Montageart: Anbau, Pendel, Wandmontage
Betriebsgerät Enthalten: Ja
Betriebsgerät: LED-Driver 220-240VAC-50/60Hz

TTP 50 LINE L1180 TOP HF 830 END LO

EIGENSCHAFTEN

Leuchten-Typologie: Geradlinige Leuchte
Leuchtenmodul: End (END)
Isolationsklasse: II
Schutzart (IP): 68 (1,2m)
Mechanischer Schlagschutz (IK): 10
Umgebungstemperatur (°C): -20, 30[
Befestigungssystem: Klemme
Garantie (Jahre): 5
Einführungsstelle des Anschlusskabel: Endkappe

GEHÄUSE

Material des Gehäuses: Polycarbonat-Rohr
Oberfläche: Epoxid-Polyester beschichtet
Farbe: Weiß (W)
Glühdrahtwiderstand (°C): 960

OPTISCHES SYSTEM

Optisches System: TOP - Opaler Diffusor
Lichtverteilung: Direkt
Abstrahlwinkel (°): 124

TECHNISCHE DATEN

Leuchtmittel: LED**Input Power (W):** 21**EingangsDriverpannung:** 220-240V-50/60Hz**Leistungsfaktor (λ):** 0,95**Lichtstrom der Leuchte (lm):** 3014**Effizienz der Leuchte (lm/W):** 144**Unified Glare Rating (UGR):** <25**Durchschnittliche LED-Lebensdauer:** 80.000h @ L90, B10, Ta 25°C**CCT - Korrelierte Farbtemperatur (K):** 3000**Photobiologische Sicherheit gemäß IEC 62471:** Nicht verfügbar**Farbwiedergabe-Index (CRI):** >80**Chromatizitätstoleranz (MacAdam-Step):** <3

Die in diesem Produkt enthaltene Lichtquelle Entspricht der Energieklasse: C

LED-Modul Vorwärtsspannungsbereich (VF): 32,7**Netzteil Dimmen:** ON/OFF**Zentralbatterie-Notlichtanlage (VDC):** 176-280**Maximum Leuchten durch Magnetischen Schutzschalter B16:** <35**Inrush Current (A):** 23**Pulse Duration (µs):** 140

ABMESSUNGEN

L - Länge (mm): 1180**D - Durchmesser (mm):** Ø52**Nettogewicht (kg):** 1.4

ANMERKUNGEN

- Um das Produkt zu vervollständigen, ist es notwendig, das Befestigungssystem separat zu bestellen;
- Für die Pendelversion ist es notwendig, die Seilabhängung und die Deckdose separat zu bestellen;
- Die maximale Anzahl von Leuchten mit High Output, die in Linie angeschlossen werden können, beträgt 15. Mit Sensor ist die maximale

TTP 50 LINE L1180 TOP HF 830 END LO

90484L120E00350

ROHRFÖRMIGE LEUCHTEN

Anzahl 9;

- Die maximale Anzahl der Leuchten mit Low Output , die in Linie angeschlossen werden können, beträgt 35. Mit einem Sensor ist die maximale Anzahl 16.