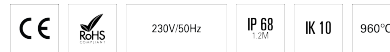


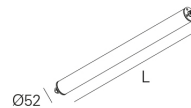
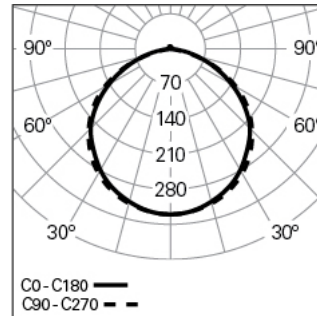
TTP 50 LINE L0900 TUP HF 840 SRT/MID LO

ROHRFÖRMIGE LEUCHTEN

90485L090E00058



Lichtverteilung



L=900mm

PRODUKTEIGENSCHAFTEN

Einsatzbereiche: Öffentliche Räume, Industrie, Außen

Montageart: Anbau, Pendel, Wandmontage

Betriebsgerät Enthalten: Ja

Betriebsgerät: LED-Driver 220-240VAC-50/60Hz

TTP 50 LINE L0900 TUP HF 840 SRT/MID LO

EIGENSCHAFTEN

Leuchten-Typologie: Geradlinige Leuchte

Leuchtenmodul: Start / Middle (SRT/MID)

Isolationsklasse: II

Schutzart (IP): 68 (1,2m)

Mechanischer Schlagschutz (IK): 10

Umgebungstemperatur (°C): -20, 30[

Befestigungssystem: Klemme

Garantie (Jahre): 5

Einführungsstelle des Anschlusskabel: Endkappe

GEHÄUSE

Material des Gehäuses: Polycarbonat-Rohr

Oberfläche: Epoxid-Polyester beschichtet

Farbe: Weiß (W)

Glühdrahtwiderstand (°C): 960

OPTISCHES SYSTEM

Optisches System: TUP - Transparenter Diffusor

Lichtverteilung: Direkt

Abstrahlwinkel (°): 116

TECHNISCHE DATEN

Leuchtmittel: LED

Input Power (W): 17

EingangsDriverpannung: 220-240V-50/60Hz

Leistungsfaktor (λ): 0,92

Lichtstrom der Leuchte (lm): 2802

Effizienz der Leuchte (lm/W): 165

Unified Glare Rating (UGR): <25

Durchschnittliche LED-Lebensdauer: 80.000h @ L90, B10, Ta 25°C

CCT - Korrelierte Farbtemperatur (K): 4000

Photobiologische Sicherheit gemäß IEC 62471: Nicht verfügbar

Farbwiedergabe-Index (CRI): >80

Chromatizitätstoleranz (MacAdam-Step): <3

Die in diesem Produkt enthaltene Lichtquelle Entspricht der Energieklasse: B

LED-Modul Vorwärtsspannungsbereich (VF): 32,7

Netzteil Dimmen: ON/OFF

Zentralbatterie-Notlichtanlage (VDC): 176-280

Maximum Leuchten durch Magnetischen Schutzschalter B16: <35

Inrush Current (A): 23

Pulse Duration (µs): 140

ABMESSUNGEN

L - Länge (mm): 900

D - Durchmesser (mm): Ø52

Nettogewicht (kg): 1.17

ANMERKUNGEN

- Um das Produkt zu vervollständigen, ist es notwendig, das Befestigungssystem separat zu bestellen;
- Für die Pendelversion ist es notwendig, die Seilabhängung und die Deckdose separat zu bestellen;
- Die maximale Anzahl von Leuchten mit High Output, die in Linie angeschlossen werden können, beträgt 15. Mit Sensor ist die maximale

TTP 50 LINE L0900 TUP HF 840 SRT/MID LO

90485L090E00058

ROHRFÖRMIGE LEUCHTEN

Anzahl 9;

- Die maximale Anzahl der Leuchten mit Low Output , die in Linie angeschlossen werden können, beträgt 35. Mit einem Sensor ist die maximale Anzahl 16.