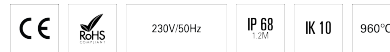


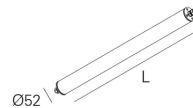
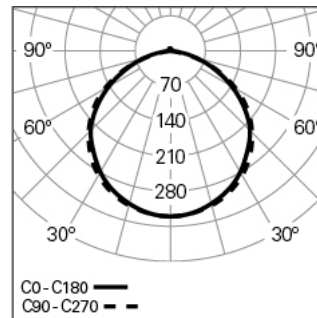
TTP 50 LINE L1675 TUP HF 840 SRT LO SENSOR

ROHRFÖRMIGE LEUCHTEN

90485L150E04049



Lichtverteilung



L=1675mm

PRODUKTEIGENSCHAFTEN

Einsatzbereiche: Öffentliche Räume, Industrie, Außen

Montageart: Anbau, Pendel, Wandmontage

Betriebsgerät Enthalten: Ja

Betriebsgerät: LED-Driver 220-240VAC-50/60Hz

TTP 50 LINE L1675 TUP HF 840 SRT LO SENSOR

EIGENSCHAFTEN

Leuchten-Typologie: Geradlinige Leuchte

Leuchtenmodul: Start (SRT)

Isolationsklasse: II

Schutzart (IP): 68 (1,2m)

Mechanischer Schlagschutz (IK): 10

Umgebungstemperatur (°C): -20, 30[

Befestigungssystem: Klemme

Garantie (Jahre): 5

Einführungsstelle des Anschlusskabel: Endkappe

Leuchtmittel: LED

Input Power (W): 26

EingangsDriverpannung: 220-240V-50/60Hz

Leistungsfaktor (λ): 0,96

Lichtstrom der Leuchte (lm): 4669

Effizienz der Leuchte (lm/W): 180

Unified Glare Rating (UGR): <25

Durchschnittliche LED-Lebensdauer: 80.000h @ L90, B10, Ta 25°C

CCT - Korrelierte Farbtemperatur (K): 4000

Farbwiedergabe-Index (CRI): >80

Chromatizitätstoleranz (MacAdam-Step): <3

Die in diesem Produkt enthaltene Lichtquelle Entspricht der

Energieklasse: B

LED-Modul Vorwärtsspannungsbereich (VF): 32,7

Netzteil Dimmen: ON/OFF

Zentralbatterie-Notlichtanlage (VDC): 176-280

Maximum Leuchten durch Magnetischen Schutzschalter B16: <35

Inrush Current (A): 23

Pulse Duration (µs): 140

GEHÄUSE

Material des Gehäuses: Polycarbonat-Rohr

Oberfläche: Epoxid-Polyester beschichtet

Farbe: Weiß (W)

Glühdrahtwiderstand (°C): 960

ABMESSUNGEN

L - Länge (mm): 1675

D - Durchmesser (mm): Ø52

Nettogewicht (kg): 2.07

OPTISCHES SYSTEM

Optisches System: TUP - Transparenter Diffusor

Lichtverteilung: Direkt

Abstrahlwinkel (°): 116

TECHNISCHE DATEN

ANMERKUNGEN

- Um das Produkt zu vervollständigen, ist es notwendig, das Befestigungssystem separat zu bestellen;
- Für die Pendelversion ist es notwendig, die Seilabhängung und die Deckdose separat zu bestellen;
- Die maximale Anzahl von Leuchten mit High Output, die in Linie angeschlossen werden können, beträgt 15. Mit Sensor ist die maximale Anzahl 9;

TTP 50 LINE L1675 TUP HF 840 SRT LO SENSOR

90485L150E04049

ROHRFÖRMIGE LEUCHTEN

- Die maximale Anzahl der Leuchten mit Low Output , die in Linie angeschlossen werden können, beträgt 35. Mit einem Sensor ist die maximale Anzahl 16.