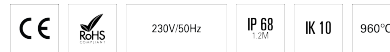
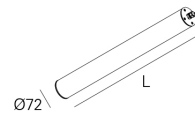
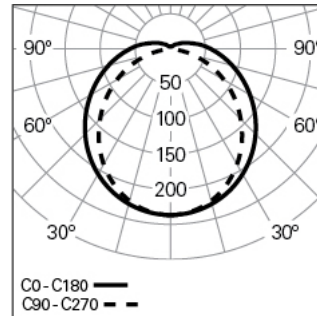


TTP 70 LINE L1460 TOP HF 840 END HO
 ROHRFÖRMIGE LEUCHTEN
90486L150E00050**Lichtverteilung**

L=1460mm

PRODUKTEIGENSCHAFTEN

Einsatzbereiche: Öffentliche Räume, Industrie, Außen
Montageart: Anbau, Pendel, Wandmontage
Betriebsgerät Enthalten: Ja
Betriebsgerät: LED-Driver 220-240VAC-50/60Hz

TTP 70 LINE L1460 TOP HF 840 END HO**EIGENSCHAFTEN**

Leuchten-Typologie: Geradlinige Leuchte
Leuchtenmodul: End (END)
Isolationsklasse: II
Schutzart (IP): 68 (1,2m)
Mechanischer Schlagschutz (IK): 10
Umgebungstemperatur (°C): -20, 30[
Befestigungssystem: Klemme
Garantie (Jahre): 5
Einführungsstelle des Anschlusskabel: Endkappe

GEHÄUSE

Material des Gehäuses: Polycarbonat-Rohr
Oberfläche: Epoxid-Polyester beschichtet
Farbe: Weiß (W)
Glühdrahtwiderstand (°C): 960

OPTISCHES SYSTEM

Optisches System: TOP - Opaler Diffusor
Lichtverteilung: Direkt
Abstrahlwinkel (°): 128

TECHNISCHE DATEN**Leuchtmittel:** LED**Input Power (W):** 63**EingangsDriverpannung:** 220-240V-50/60Hz**Leistungsfaktor (λ):** 0,98**Lichtstrom der Leuchte (lm):** 8764**Effizienz der Leuchte (lm/W):** 139**Unified Glare Rating (UGR):** <28**Durchschnittliche LED-Lebensdauer:** 80.000h @ L90, B10, Ta 25°C**CCT - Korrelierte Farbtemperatur (K):** 4000**Farbwiedergabe-Index (CRI):** >80**Chromatizitätstoleranz (MacAdam-Step):** <3**Die in diesem Produkt enthaltene Lichtquelle Entspricht der****Energieklasse:** B**LED-Modul Vorwärtsspannungsbereich (VF):** 34**Netzteil Dimmen:** ON/OFF**Zentralbatterie-Notlichtanlage (VDC):** 176-280**Maximum Leuchten durch Magnetischen Schutzschalter B16:** <26**Inrush Current (A):** 33**Pulse Duration (µs):** 162**ABMESSUNGEN****L - Länge (mm):** 1460**D - Durchmesser (mm):** Ø72**Nettogewicht (kg):** 2.04**ANMERKUNGEN**

- Um das Produkt zu vervollständigen, ist es notwendig, das Befestigungssystem separat zu bestellen;
- Für die Pendelversion ist es notwendig, die Seilabhängung und die Deckendose separat zu bestellen;
- Die maximale Anzahl von Leuchten mit High Output, die in Linie angeschlossen werden können, beträgt 15. Mit Sensor ist die maximale Anzahl 9;

TTP 70 LINE L1460 TOP HF 840 END HO

90486L150E00050

ROHRFÖRMIGE LEUCHTEN

- Die maximale Anzahl der Leuchten mit Low Output , die in Linie angeschlossen werden können, beträgt 35. Mit einem Sensor ist die maximale Anzahl 16.