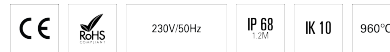


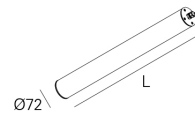
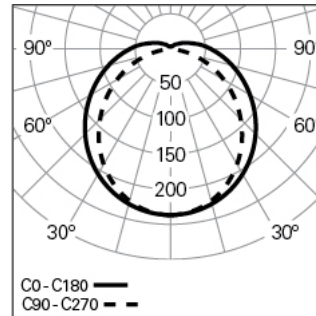
## TTP 70 LINE L1460 TOP DALI 830 END HO

### ROHRFÖRMIGE LEUCHTEN

90486L150H00350



#### Lichtverteilung



L=1460mm

#### PRODUKTEIGENSCHAFTEN

**Einsatzbereiche:** Öffentliche Räume, Industrie, Außen  
**Montageart:** Anbau, Pendel, Wandmontage  
**Betriebsgerät Enthalten:** Ja  
**Betriebsgerät:** LED-Driver 220-240VAC-50/60Hz

#### TTP 70 LINE L1460 TOP DALI 830 END HO

##### EIGENSCHAFTEN

**Leuchten-Typologie:** Geradlinige Leuchte  
**Leuchtenmodul:** End (END)  
**Isolationsklasse:** II  
**Schutzart (IP):** 68 (1,2m)  
**Mechanischer Schlagschutz (IK):** 10  
**Umgebungstemperatur (°C):** -20, 30[  
**Befestigungssystem:** Klemme  
**Garantie (Jahre):** 5  
**Einführungsstelle des Anschlusskabel:** Endkappe

##### GEHÄUSE

**Material des Gehäuses:** Polycarbonat-Rohr  
**Oberfläche:** Epoxid-Polyester beschichtet  
**Farbe:** Weiß (W)  
**Glühdrahtwiderstand (°C):** 960

##### OPTISCHES SYSTEM

**Optisches System:** TOP - Opaler Diffusor  
**Lichtverteilung:** Direkt  
**Abstrahlwinkel (°):** 128

##### TECHNISCHE DATEN

**Leuchtmittel:** LED**Input Power (W):** 63**EingangsDriverpannung:** 220-240V-50/60Hz**Leistungsfaktor (λ):** 0,96**Lichtstrom der Leuchte (lm):** 8396**Effizienz der Leuchte (lm/W):** 133**Unified Glare Rating (UGR):** <28**Durchschnittliche LED-Lebensdauer:** 80.000h @ L90, B10, Ta 25°C**CCT - Korrelierte Farbtemperatur (K):** 3000**Farbwiedergabe-Index (CRI):** >80**Chromatizitätstoleranz (MacAdam-Step):** <3**Die in diesem Produkt enthaltene Lichtquelle Entspricht der****Energieklasse:** C**LED-Modul Vorwärtsspannungsbereich (VF):** 34**Netzteil Dimmen:** DALI 2**Zentralbatterie-Notlichtanlage (VDC):** 176-280**Maximum Leuchten durch Magnetischen Schutzschalter B16:** <25**Inrush Current (A):** 37**Pulse Duration (µs):** 147

##### ABMESSUNGEN

**L - Länge (mm):** 1460**D - Durchmesser (mm):** Ø72**Nettogewicht (kg):** 2.05

##### ANMERKUNGEN

- Um das Produkt zu vervollständigen, ist es notwendig, das Befestigungssystem separat zu bestellen;
- Für die Pendelversion ist es notwendig, die Seilabhängung und die Deckdose separat zu bestellen;
- Die maximale Anzahl von Leuchten mit High Output, die in Linie angeschlossen werden können, beträgt 15. Mit Sensor ist die maximale Anzahl 9;

## TTP 70 LINE L1460 TOP DALI 830 END HO

90486L150H00350

### ROHRFÖRMIGE LEUCHTEN

---

- Die maximale Anzahl der Leuchten mit Low Output , die in Linie angeschlossen werden können, beträgt 35. Mit einem Sensor ist die maximale Anzahl 16.