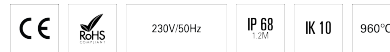
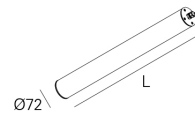
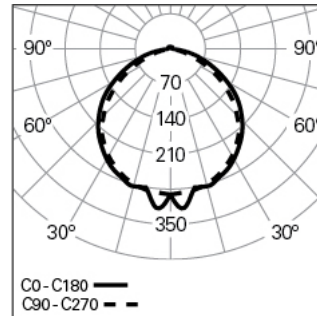


**TTP 70 LINE L0900 TUP HF 840 SRT/MID HO**  
 ROHRFÖRMIGE LEUCHTEN

90487L090E00058

**Lichtverteilung**

L=900mm

**PRODUKTEIGENSCHAFTEN****Einsatzbereiche:** Öffentliche Räume, Industrie, Außen**Montageart:** Anbau, Pendel, Wandmontage**Betriebsgerät Enthalten:** Ja**Betriebsgerät:** LED-Driver 220-240VAC-50/60Hz**TTP 70 LINE L0900 TUP HF 840 SRT/MID HO****EIGENSCHAFTEN****Leuchten-Typologie:** Geradlinige Leuchte**Leuchtenmodul:** Start / Middle (SRT/MID)**Isolationsklasse:** II**Schutzart (IP):** 68 (1,2m)**Mechanischer Schlagschutz (IK):** 10**Umgebungstemperatur (°C):** -20, 30[**Befestigungssystem:** Klemme**Garantie (Jahre):** 5**Einführungsstelle des Anschlusskabel:** Endkappe**Leuchtmittel:** LED**Input Power (W):** 40**EingangsDriverpannung:** 220-240V-50/60Hz**Leistungsfaktor (λ):** 0,95**Lichtstrom der Leuchte (lm):** 5648**Effizienz der Leuchte (lm/W):** 141**Unified Glare Rating (UGR):** <25**Durchschnittliche LED-Lebensdauer:** 80.000h @ L90, B10, Ta 25°C**CCT - Korrelierte Farbtemperatur (K):** 4000**Farbwiedergabe-Index (CRI):** >80**Chromatizitätstoleranz (MacAdam-Step):** <3**Die in diesem Produkt enthaltene Lichtquelle Entspricht der****Energieklasse:** B**LED-Modul Vorwärtsspannungsbereich (VF):** 34**Netzteil Dimmen:** ON/OFF**Zentralbatterie-Notlichtanlage (VDC):** 176-280**Maximum Leuchten durch Magnetischen Schutzschalter B16:** <26**Inrush Current (A):** 33**Pulse Duration (µs):** 162**GEHÄUSE****Material des Gehäuses:** Polycarbonat-Rohr**Oberfläche:** Epoxid-Polyester beschichtet**Farbe:** Weiß (W)**Glühdrahtwiderstand (°C):** 960**OPTISCHES SYSTEM****Optisches System:** TUP - Transparenter Diffusor**Lichtverteilung:** Direkt**Abstrahlwinkel (°):** 109**TECHNISCHE DATEN****ABMESSUNGEN****L - Länge (mm):** 900**D - Durchmesser (mm):** Ø72**Nettogewicht (kg):** 1.49**ANMERKUNGEN**

- Um das Produkt zu vervollständigen, ist es notwendig, das Befestigungssystem separat zu bestellen;
- Für die Pendelversion ist es notwendig, die Seilabhängung und die Deckdose separat zu bestellen;
- Die maximale Anzahl von Leuchten mit High Output, die in Linie angeschlossen werden können, beträgt 15. Mit Sensor ist die maximale Anzahl 9;

## TTP 70 LINE L0900 TUP HF 840 SRT/MID HO

90487L090E00058

### ROHRFÖRMIGE LEUCHTEN

---

- Die maximale Anzahl der Leuchten mit Low Output , die in Linie angeschlossen werden können, beträgt 35. Mit einem Sensor ist die maximale Anzahl 16.