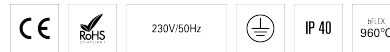
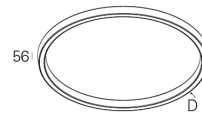
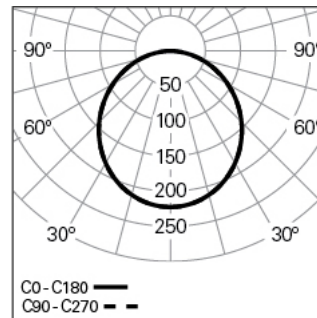


CONCEPT O 35 D4000 BFLEX HF 830 1

ARCHITEKTONISCHE BELEUCHTUNG

90539L088E10300**Lichtverteilung****PRODUKTEIGENSCHAFTEN**

Einsatzbereiche: Architektonisch, Niederlassungen, Hotel und Wohngebäude, Öffentliche Räume, Verkauf, Kunst und Kultur, Bildung, Gesundheit und Pflege
Montageart: Anbau, Pendel
Betriebsgerät Enthalten: Ja
Betriebsgerät: LED-Driver 220-240VAC-50/60Hz

EingangsDriverpannung: 220-240V-50/60Hz**Leistungsfaktor (λ):** 0,99**Lichtstrom der Leuchte (lm):** 35260**Effizienz der Leuchte (lm/W):** 98**Unified Glare Rating (UGR):** <22**Durchschnittliche LED-Lebensdauer:** 70.000h @ L90, B10, Ta 25°C**CCT - Korrelierte Farbtemperatur (K):** 3000**Farbwiedergabe-Index (CRI):** >80**Chromatizitätstoleranz (MacAdam-Step):** <3

Die in diesem Produkt enthaltene Lichtquelle Entspricht der Energieklasse: E

LED-Modul Vorwärtsspannungsbereich (VF): 24V DC**Netzteil Dimmen:** ON/OFF**Maximum Leuchten durch Magnetischen Schutzschalter B16:** <30**CONCEPT O 35 D4000 BFLEX HF 830 1****EIGENSCHAFTEN****Leuchten-Typologie:** Kreisförmige Leuchte**Isolationsklasse:** I**Schutzart (IP):** 40**Umgebungstemperatur (°C):** -5, 25[**Garantie (Jahre):** 5**Einführungsstelle des Anschlusskabel:** Hinten**ABMESSUNGEN****H - Höhe (mm):** 56**D - Durchmesser (mm):** 4000**Nettogewicht (kg):** 31.6**GEHÄUSE****Material des Gehäuses:** Stranggepresstes Aluminiumprofil**Oberfläche:** Epoxid-Polyester beschichtet**Farbe:** Mist (1)**Glühdrahtwiderstand (°C):** 960**OPTISCHES SYSTEM****Optisches System:** bFLEX - Opaler Diffusor**Lichtverteilung:** Direkt**Abstrahlwinkel (°):** 112**ANMERKUNGEN**

- Für Pendelversion müssen Seilabhängung, Anschlusskabel und Deckendose separat bestellt werden;
- Bei Durchmessern über D1494 mm besteht das Produkt aus mehreren Modulen;
- Um das Produkt im Raum zu simulieren, konsultieren Sie bitte CONFIGURATOR.INDELAGUEGROUP.COM;
- Der Geräuschpegel beträgt weniger als 20 dB und liegt damit unter dem durchschnittlichen Schallpegel in Umgebungen wie Bibliotheken und Lesesälen.

TECHNISCHE DATEN**Leuchtmittel:** LED**Input Power (W):** 360