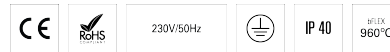
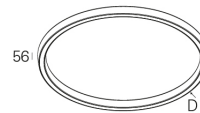
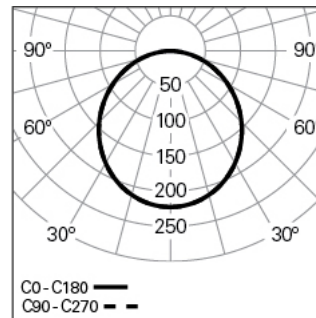


CONCEPT O 35 D4000 BFLEX DALI 830 0

ARCHITEKTONISCHE BELEUCHTUNG

90539L088H00300**Lichtverteilung****PRODUKTEIGENSCHAFTEN**

Einsatzbereiche: Architektonisch, Niederlassungen, Hotel und Wohngebäude, Öffentliche Räume, Verkauf, Kunst und Kultur, Bildung, Gesundheit und Pflege
Montageart: Anbau, Pendel
Betriebsgerät Enthalten: Ja
Betriebsgerät: LED-Driver 220-240VAC-50/60Hz

EingangsDriverpannung: 220-240V-50/60Hz**Leistungsfaktor (λ):** 0,99**Lichtstrom der Leuchte (lm):** 35260**Effizienz der Leuchte (lm/W):** 98**Unified Glare Rating (UGR):** <22**Durchschnittliche LED-Lebensdauer:** 70.000h @ L90, B10, Ta 25°C**CCT - Korrelierte Farbtemperatur (K):** 3000**Farbwiedergabe-Index (CRI):** >80**Chromatizitätstoleranz (MacAdam-Step):** <3**Die in diesem Produkt enthaltene Lichtquelle Entspricht der Energieklasse:** E**LED-Modul Vorwärtsspannungsbereich (VF):** 24V DC**Netzteil Dimmen:** DALI 2**Maximum Leuchten durch Magnetischen Schutzschalter B16:** <30**CONCEPT O 35 D4000 BFLEX DALI 830 0****EIGENSCHAFTEN**

Leuchten-Typologie: Kreisförmige Leuchte
Isolationsklasse: I
Schutzart (IP): 40
Umgebungstemperatur (°C):]-5, 25[
Garantie (Jahre): 5
Einführungsstelle des Anschlusskabel: Hinten

ABMESSUNGEN**H - Höhe (mm):** 56**D - Durchmesser (mm):** 4000**Nettogewicht (kg):** 31.6**GEHÄUSE**

Material des Gehäuses: Stranggepresstes Aluminiumprofil
Oberfläche: Epoxid-Polyester beschichtet
Farbe: Sahara (0)
Glühdrahtwiderstand (°C): 960

ANMERKUNGEN

- Für Pendelversion müssen Seilabhängung, Anschlusskabel und Deckendose separat bestellt werden;
- Bei Durchmessern über D1494 mm besteht das Produkt aus mehreren Modulen;
- Um das Produkt im Raum zu simulieren, konsultieren Sie bitte CONFIGURATOR.INDELAGUEGROUP.COM;
- Der Geräuschpegel beträgt weniger als 20 dB und liegt damit unter dem durchschnittlichen Schallpegel in Umgebungen wie Bibliotheken und Lesesälen.

OPTISCHES SYSTEM

Optisches System: bFLEX - Opaler Diffusor
Lichtverteilung: Direkt
Abstrahlwinkel (°): 112

TECHNISCHE DATEN

Leuchtmittel: LED
Input Power (W): 360