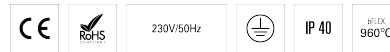
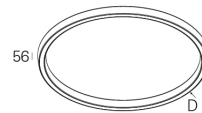
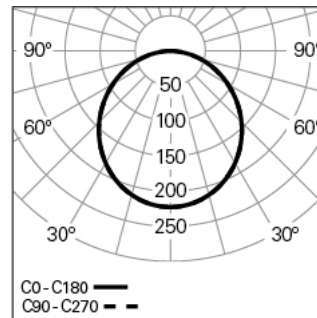


**CONCEPT O 35 D4000 BFLEX DALI 830 5**

ARCHITEKTONISCHE BELEUCHTUNG

**90539L088H50300****Lichtverteilung****PRODUKTEIGENSCHAFTEN**

**Einsatzbereiche:** Architektonisch, Niederlassungen, Hotel und Wohngebäude, Öffentliche Räume, Verkauf, Kunst und Kultur, Bildung, Gesundheit und Pflege  
**Montageart:** Anbau, Pendel  
**Betriebsgerät Enthalten:** Ja  
**Betriebsgerät:** LED-Driver 220-240VAC-50/60Hz

**EingangsDriverpannung:** 220-240V-50/60Hz**Leistungsfaktor ( $\lambda$ ):** 0,99**Lichtstrom der Leuchte (lm):** 35260**Effizienz der Leuchte (lm/W):** 98**Unified Glare Rating (UGR):** <22**Durchschnittliche LED-Lebensdauer:** 70.000h @ L90, B10, Ta 25°C**CCT - Korrelierte Farbtemperatur (K):** 3000**Farbwiedergabe-Index (CRI):** >80**Chromatizitätstoleranz (MacAdam-Step):** <3

**Die in diesem Produkt enthaltene Lichtquelle Entspricht der Energieklasse:** E

**LED-Modul Vorwärtsspannungsbereich (VF):** 24V DC**Netzteil Dimmen:** DALI 2**Maximum Leuchten durch Magnetischen Schutzschalter B16:** <30**CONCEPT O 35 D4000 BFLEX DALI 830 5****EIGENSCHAFTEN**

**Leuchten-Typologie:** Kreisförmige Leuchte  
**Isolationsklasse:** I  
**Schutzart (IP):** 40  
**Umgebungstemperatur (°C):** ]-5, 25[  
**Garantie (Jahre):** 5  
**Einführungsstelle des Anschlusskabel:** Hinten

**ABMESSUNGEN****H - Höhe (mm):** 56**D - Durchmesser (mm):** 4000**Nettogewicht (kg):** 31.6**GEHÄUSE**

**Material des Gehäuses:** Stranggepresstes Aluminiumprofil  
**Oberfläche:** Epoxid-Polyester beschichtet  
**Farbe:** Old Rose (5)  
**Glühdrahtwiderstand (°C):** 960

**ANMERKUNGEN**

- Für Pendelversion müssen Seilabhängung, Anschusskabel und Deckendose separat bestellt werden;
- Bei Durchmessern über D1494 mm besteht das Produkt aus mehreren Modulen;
- Um das Produkt im Raum zu simulieren, konsultieren Sie bitte [CONFIGURATOR.INDELAGUEGROUP.COM](http://CONFIGURATOR.INDELAGUEGROUP.COM);
- Der Geräuschpegel beträgt weniger als 20 dB und liegt damit unter dem durchschnittlichen Schallpegel in Umgebungen wie Bibliotheken und Lesesälen.

**OPTISCHES SYSTEM**

**Optisches System:** bFLEX - Opaler Diffusor  
**Lichtverteilung:** Direkt  
**Abstrahlwinkel (°):** 112

**TECHNISCHE DATEN**

**Leuchtmittel:** LED  
**Input Power (W):** 360