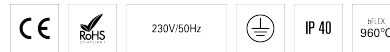
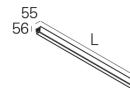
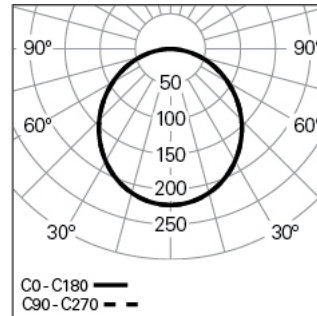


CONCEPT LINEA 35 L1686 DALI 840 R SRT

ARCHITEKTONISCHE BELEUCHTUNG

90541L012HR0049**Lichtverteilung**

L=1686mm

PRODUKTEIGENSCHAFTEN

Einsatzbereiche: Architektonisch, Niederlassungen, Hotel und Wohngebäude, Öffentliche Räume, Verkauf, Kunst und Kultur, Bildung, Gesundheit und Pflege

Montageart: Anbau, Pendel

Betriebsgerät Enthalten: Ja

Betriebsgerät: LED-Driver 220-240VAC-50/60Hz

Input Power (W): 53

EingangsDriverpannung: 220-240V-50/60Hz

Leistungsfaktor (λ): 0,98

Lichtstrom der Leuchte (lm): 4952

Effizienz der Leuchte (lm/W): 93

Durchschnittliche LED-Lebensdauer: 70.000h @ L90, B10, Ta 25°C

CCT - Korrelierte Farbtemperatur (K): 4000

Farbwiedergabe-Index (CRI): >80

Chromatizitätstoleranz (MacAdam-Step): <3

LED-Modul Vorwärtsspannungsbereich (VF): 24V DC

Netzteil Dimmen: DALI 2

Maximum Leuchten durch Magnetischen Schutzschalter B16: <45

CONCEPT LINEA 35 L1686 DALI 840 R SRT**EIGENSCHAFTEN**

Leuchten-Typologie: Geradlinige Leuchte

Leuchtenmodul: Start (SRT)

Isolationsklasse: I

Schutzart (IP): 40

Umgebungstemperatur (°C):]-5, 25[

Garantie (Jahre): 5

Einführungsstelle des Anschlusskabel: Hinten

ABMESSUNGEN

L - Länge (mm): 1686

W - Breite (mm): 55

H - Höhe (mm): 56

Nettogewicht (kg): 4.4

GEHÄUSE

Material des Gehäuses: Stranggepresstes Aluminiumprofil

Oberfläche: Epoxid-Polyester beschichtet

Farbe: Rusty chain (R)

Glühdrahtwiderstand (°C): 960

OPTISCHES SYSTEM

Optisches System: bFLEX - Opaler Diffusor

Lichtverteilung: Direkt

Abstrahlwinkel (°): 111

TECHNISCHE DATEN

Leuchtmittel: LED

ANMERKUNGEN

- Um das individuelle Produkt zu vervollständigen, muss der bFLEX Diffusor und das Startkit separat bestellt werden;
- Um die Produktlinie zu vervollständigen, müssen der bFLEX Diffusor, das Startkit und das Verbindungskit separat bestellt werden;
- Für Pendelversion müssen Seilabhängung, Anschlusskabel und Deckendose separat bestellt werden;
- Abmessungen ohne Startkit. Fügen Sie der Länge 26 mm hinzu, um die Linie zu vervollständigen;
- Um eine Struktur im Raum zu konfigurieren, konsultieren Sie bitte CONFIGURATOR.INDEL AGUEGROUP.COM;
- Der Geräuschpegel beträgt weniger als 20 dB und liegt damit unter dem durchschnittlichen Schallpegel in Umgebungen wie Bibliotheken und Lesesälen.