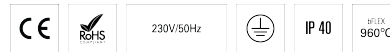


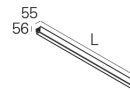
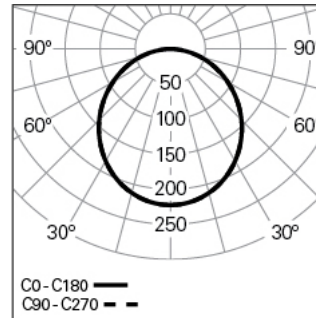
CONCEPT LINEA 35 L1967 DALI 830 7 MID/END

ARCHITEKTONISCHE BELEUCHTUNG

90541L014H70398



Lichtverteilung



L=1967mm

PRODUKTEIGENSCHAFTEN

Einsatzbereiche: Architektonisch, Niederlassungen, Hotel und Wohngebäude, Öffentliche Räume, Verkauf, Kunst und Kultur, Bildung, Gesundheit und Pflege
Montageart: Anbau, Pendel
Betriebsgerät Enthalten: Ja
Betriebsgerät: LED-Driver 220-240VAC-50/60Hz

CONCEPT LINEA 35 L1967 DALI 830 7 MID/END

EIGENSCHAFTEN

Leuchten-Typologie: Geradlinige Leuchte
Leuchtenmodul: Middle / End (MID/END)
Isolationsklasse: I
Schutzart (IP): 40
Umgebungstemperatur (°C):]-5, 25[
Garantie (Jahre): 5
Einführungsstelle des Anschlusskabel: Hinten

GEHÄUSE

Material des Gehäuses: Stranggepresstes Aluminiumprofil
Oberfläche: Epoxid-Polyester beschichtet
Farbe: Copper (7)
Glühdrahtwiderstand (°C): 960

OPTISCHES SYSTEM

Optisches System: bFLEX - Opaler Diffusor
Lichtverteilung: Direkt
Abstrahlwinkel (°): 111

TECHNISCHE DATEN

Leuchtmittel: LED

Input Power (W): 61

EingangsDriverpannung: 220-240V-50/60Hz

Leistungsfaktor (λ): 0,98

Lichtstrom der Leuchte (lm): 5610

Effizienz der Leuchte (lm/W): 92

Durchschnittliche LED-Lebensdauer: 70.000h @ L90, B10, Ta 25°C

CCT - Korrelierte Farbtemperatur (K): 3000

Farbwiedergabe-Index (CRI): >80

Chromatizitätstoleranz (MacAdam-Step): <3

LED-Modul Vorwärtsspannungsbereich (VF): 24V DC

Netzteil Dimmen: DALI 2

Maximum Leuchten durch Magnetischen Schutzschalter B16: <30

ABMESSUNGEN

L - Länge (mm): 1967

W - Breite (mm): 55

H - Höhe (mm): 56

Nettogewicht (kg): 5

ANMERKUNGEN

- Um das individuelle Produkt zu vervollständigen, muss der bFLEX Diffusor und das Startkit separat bestellt werden;
- Um die Produktlinie zu vervollständigen, müssen der bFLEX Diffusor, das Startkit und das Verbindungskit separat bestellt werden;
- Für Pendelversion müssen Seilabhängung, Anschlusskabel und Deckendose separat bestellt werden;
- Abmessungen ohne Startkit. Fügen Sie der Länge 26 mm hinzu, um die Linie zu vervollständigen;
- Um eine Struktur im Raum zu konfigurieren, konsultieren Sie bitte CONFIGURATOR.INDEL AGUEGROUP.COM;
- Der Geräuschpegel beträgt weniger als 20 dB und liegt damit unter dem durchschnittlichen Schallpegel in Umgebungen wie Bibliotheken und Lesesälen.