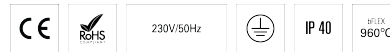


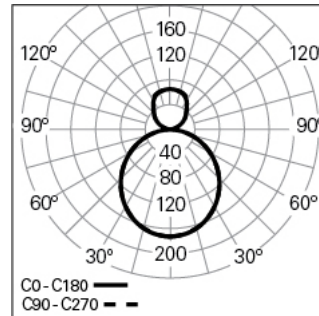
CONCEPT S 35 D/I 45° LEFT D4000 DALI 840 0 SRT

ARCHITEKTONISCHE BELEUCHTUNG

90548L011H00049



Lichtverteilung



L=1531mm

PRODUKTEIGENSCHAFTEN

Einsatzbereiche: Architektonisch, Niederlassungen, Hotel und Wohngebäude, Öffentliche Räume, Verkauf, Kunst und Kultur, Bildung, Gesundheit und Pflege
Montageart: Pendel
Betriebsgerät Enthalten: Ja
Betriebsgerät: LED-Driver 220-240VAC-50/60Hz

CONCEPT S 35 D/I 45° LEFT D4000 DALI 840 0 SRT

EIGENSCHAFTEN

Leuchten-Typologie: KurvenLeuchte 1/8 45°
Leuchtenmodul: Start (SRT)
Leuchte Orientierung: Left
Isolationsklasse: I
Schutzart (IP): 40
Umgebungstemperatur (°C):]-5, 25[
Garantie (Jahre): 5
Einführungsstelle des Anschlusskabel: Hinten

GEHÄUSE

Material des Gehäuses: Stranggepresstes Aluminiumprofil
Oberfläche: Epoxid-Polyester beschichtet
Farbe: Sahara (0)
Glühdrahtwiderstand (°C): 960

OPTISCHES SYSTEM

Optisches System: bFLEX - Opaler Diffusor
Lichtverteilung: Direkt / Indirekt
Abstrahlwinkel (°): 111

TECHNISCHE DATEN

Leuchtmittel: LED**Input Power (W):** 61**EingangsDriverpannung:** 220-240V-50/60Hz**Leistungsfaktor (λ):** 0,98**Lichtstrom der Leuchte (lm):** 5777**Effizienz der Leuchte (lm/W):** 95**Durchschnittliche LED-Lebensdauer:** 70.000h @ L90, B10, Ta 25°C**CCT - Korrelierte Farbtemperatur (K):** 4000**Farbwiedergabe-Index (CRI):** >80**Chromatizitätstoleranz (MacAdam-Step):** <3**LED-Modul Vorwärtsspannungsbereich (VF):** 24V DC**Netzteil Dimmen:** DALI 2**Maximum Leuchten durch Magnetischen Schutzschalter B16:** <30

ABMESSUNGEN

L - Länge (mm): 1531
W - Breite (mm): 55
H - Höhe (mm): 56
D - Durchmesser (mm): 4000
Nettogewicht (kg): 4.5

ANMERKUNGEN

- Um das individuelle Produkt zu vervollständigen, müssen der bFLEX Diffusor, das Startkit, die Seilabhängung, das Anschlusskabel und die Deckendose separat bestellt werden;
- Zur Vervollständigung des Produktlinie, müssen der bFLEX Diffusor, das Startkit, die Seilabhängung und das Verbindungsset separat bestellt werden;
- Abmessungen ohne Startkit. Fügen Sie der Länge 26 mm hinzu, um die Linie zu vervollständigen;
- Um die Gleichmäßigkeit des Lichts an der Decke zu gewährleisten, sollte die Installation mit einem Mindestabstand von 500 mm erfolgen;
- Um eine Struktur im Raum zu konfigurieren, konsultieren Sie bitte CONFIGURATOR.INDEL AGUEGROUP.COM;

CONCEPT S 35 D/I 45° LEFT D4000 DALI 840 0 SRT

90548L011H00049

ARCHITEKTONISCHE BELEUCHTUNG

- Der Geräuschpegel beträgt weniger als 20 dB und liegt damit unter dem durchschnittlichen Schallpegel in Umgebungen wie Bibliotheken und Lesesälen.