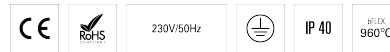
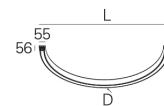
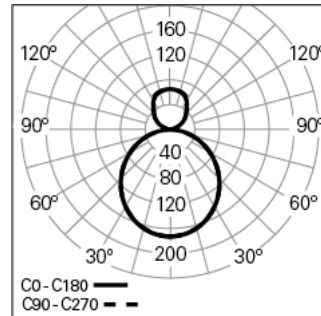


CONCEPT S 35 D/I 180° LEFT D1136 DALI 830 5 MID/END**90550L012H50398**

ARCHITEKTONISCHE BELEUCHTUNG

**Lichtverteilung**

L=1136mm

PRODUKTEIGENSCHAFTEN

Einsatzbereiche: Architektonisch, Niederlassungen, Hotel und Wohngebäude, Öffentliche Räume, Verkauf, Kunst und Kultur, Bildung, Gesundheit und Pflege

Montageart: Pendel

Betriebsgerät Enthalten: Ja

Betriebsgerät: LED-Driver 220-240VAC-50/60Hz

Leuchtmittel: LED

Input Power (W): 64

EingangsDriverpannung: 220-240V-50/60Hz

Leistungsfaktor (λ): 0,98

Lichtstrom der Leuchte (lm): 6010

Effizienz der Leuchte (lm/W): 94

Durchschnittliche LED-Lebensdauer: 70.000h @ L90, B10, Ta 25°C

CCT - Korrelierte Farbtemperatur (K): 3000

Farbwiedergabe-Index (CRI): >80

Chromatizitätstoleranz (MacAdam-Step): <3

LED-Modul Vorwärtsspannungsbereich (VF): 24V DC

Netzteil Dimmen: DALI 2

Maximum Leuchten durch Magnetischen Schutzschalter B16: <30

CONCEPT S 35 D/I 180° LEFT D1136 DALI 830 5 MID/END**EIGENSCHAFTEN**

Leuchten-Typologie: KurvenLeuchte 1/2 180°

Leuchtenmodul: Middle / End (MID/END)

Leuchte Orientierung: Left

Isolationsklasse: I

Schutzart (IP): 40

Umgebungstemperatur (°C):]-5, 25[

Garantie (Jahre): 5

Einführungsstelle des Anschlusskabel: Hinten

ABMESSUNGEN

L - Länge (mm): 1136

W - Breite (mm): 55

H - Höhe (mm): 56

D - Durchmesser (mm): 1136

Nettogewicht (kg): 4.9

GEHÄUSE

Material des Gehäuses: Stranggepresstes Aluminiumprofil

Oberfläche: Epoxid-Polyester beschichtet

Farbe: Old Rose (5)

Glührahtwiderstand (°C): 960

OPTISCHES SYSTEM

Optisches System: bFLEX - Opaler Diffusor

Lichtverteilung: Direkt / Indirekt

Abstrahlwinkel (°): 111

ANMERKUNGEN

- Um das individuelle Produkt zu vervollständigen, müssen der bFLEX Diffusor, das Startkit, die Seilabhängung, das Anschlusskabel und die Deckendose separat bestellt werden;
- Zur Vervollständigung des Produktlinie, müssen der bFLEX Diffusor, das Startkit, die Seilabhängung und das Verbindungsset separat bestellt werden;
- Abmessungen ohne Startkit. Fügen Sie der Länge 26 mm hinzu, um die Linie zu vervollständigen;
- Um die Gleichmäßigkeit des Lichts an der Decke zu gewährleisten, sollte die Installation mit einem Mindestabstand von 500 mm erfolgen;
- Um eine Struktur im Raum zu konfigurieren, konsultieren Sie bitte CONFIGURATOR.INDEL AGUEGROUP.COM;

TECHNISCHE DATEN

CONCEPT S 35 D/I 180° LEFT D1136 DALI 830 5 MID/END

90550L012H50398

ARCHITEKTONISCHE BELEUCHTUNG

- Der Geräuschpegel beträgt weniger als 20 dB und liegt damit unter dem durchschnittlichen Schallpegel in Umgebungen wie Bibliotheken und Lesesälen.