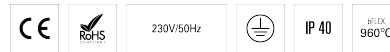
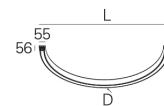
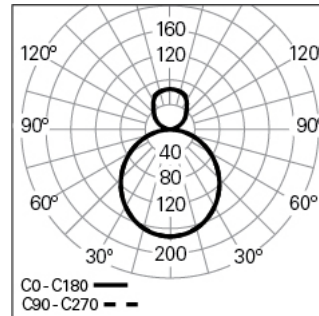


**CONCEPT S 35 D/I 180° RIGHT D1136 DALI 840 W MID/END****90550R012HW0098**

ARCHITEKTONISCHE BELEUCHTUNG

**Lichtverteilung**

L=1136mm

**PRODUKTEIGENSCHAFTEN**

**Einsatzbereiche:** Architektonisch, Niederlassungen, Hotel und Wohngebäude, Öffentliche Räume, Verkauf, Kunst und Kultur, Bildung, Gesundheit und Pflege

**Montageart:** Pendel

**Betriebsgerät Enthalten:** Ja

**Betriebsgerät:** LED-Driver 220-240VAC-50/60Hz

**Leuchtmittel:** LED

**Input Power (W):** 64

**EingangsDriverpannung:** 220-240V-50/60Hz

**Leistungsfaktor (λ):** 0,98

**Lichtstrom der Leuchte (lm):** 6190

**Effizienz der Leuchte (lm/W):** 97

**Durchschnittliche LED-Lebensdauer:** 70.000h @ L90, B10, Ta 25°C

**CCT - Korrelierte Farbtemperatur (K):** 4000

**Farbwiedergabe-Index (CRI):** >80

**Chromatizitätstoleranz (MacAdam-Step):** <3

**LED-Modul Vorwärtsspannungsbereich (VF):** 24V DC

**Netzteil Dimmen:** DALI 2

**Maximum Leuchten durch Magnetischen Schutzschalter B16:** <30

**CONCEPT S 35 D/I 180° RIGHT D1136 DALI 840 W MID/END****EIGENSCHAFTEN**

**Leuchten-Typologie:** KurvenLeuchte 1/2 180°

**Leuchtenmodul:** Middle / End (MID/END)

**Leuchte Orientierung:** Right

**Isolationsklasse:** I

**Schutzart (IP):** 40

**Umgebungstemperatur (°C):** ]-5, 25[

**Garantie (Jahre):** 5

**Einführungsstelle des Anschlusskabel:** Hinten

**ABMESSUNGEN**

**L - Länge (mm):** 1136

**W - Breite (mm):** 55

**H - Höhe (mm):** 56

**D - Durchmesser (mm):** 1136

**Nettogewicht (kg):** 4.9

**GEHÄUSE**

**Material des Gehäuses:** Stranggepresstes Aluminiumprofil

**Oberfläche:** Epoxid-Polyester beschichtet

**Farbe:** Weiß (W)

**Glührahtwiderstand (°C):** 960

**OPTISCHES SYSTEM**

**Optisches System:** bFLEX - Opaler Diffusor

**Lichtverteilung:** Direkt / Indirekt

**Abstrahlwinkel (°):** 111

**ANMERKUNGEN**

- Um das individuelle Produkt zu vervollständigen, müssen der bFLEX Diffusor, das Startkit, die Seilabhängung, das Anschlusskabel und die Deckendose separat bestellt werden;
- Zur Vervollständigung des Produktlinie, müssen der bFLEX Diffusor, das Startkit, die Seilabhängung und das Verbindungsset separat bestellt werden;
- Abmessungen ohne Startkit. Fügen Sie der Länge 26 mm hinzu, um die Linie zu vervollständigen;
- Um die Gleichmäßigkeit des Lichts an der Decke zu gewährleisten, sollte die Installation mit einem Mindestabstand von 500 mm erfolgen;
- Um eine Struktur im Raum zu konfigurieren, konsultieren Sie bitte [CONFIGURATOR.INDELAGUEGROUP.COM](http://CONFIGURATOR.INDELAGUEGROUP.COM);

**TECHNISCHE DATEN**

## CONCEPT S 35 D/I 180° RIGHT D1136 DALI 840 W MID/END

90550R012HW0098

### ARCHITEKTONISCHE BELEUCHTUNG

---

- Der Geräuschpegel beträgt weniger als 20 dB und liegt damit unter dem durchschnittlichen Schallpegel in Umgebungen wie Bibliotheken und Lesesälen.