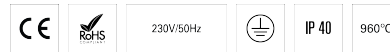
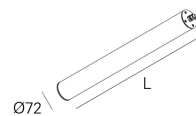
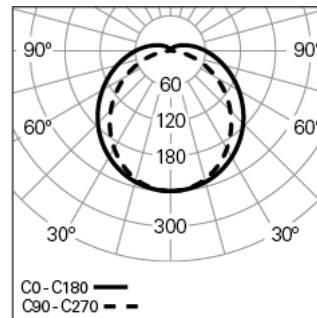


**TTP 70 COLOUR L0620 TOP HF 840 K LO**  
 ROHRFÖRMIGE LEUCHTEN
**90551L060EK0000****Lichtverteilung**

L=620mm

**PRODUKTEIGENSCHAFTEN**

**Einsatzbereiche:** Architektonisch, Niederlassungen, Hotel und Wohngebäude, Öffentliche Räume, Verkauf, Kunst und Kultur, Bildung, Gesundheit und Pflege

**Montageart:** Anbau, Pendel, Wandmontage

**Betriebsgerät Enthalten:** Ja

**Betriebsgerät:** LED-Driver 220-240VAC-50/60Hz

**TTP 70 COLOUR L0620 TOP HF 840 K LO****EIGENSCHAFTEN**

**Leuchten-Typologie:** Geradlinige Leuchte

**Leuchtenmodul:** Einzel

**Isolationsklasse:** I

**Schutzart (IP):** 40

**Umgebungstemperatur (°C):** ]-10, 25[

**Durchgangsverdrahtung enthalten:** 1,5m langes transparentes Anschlusskabel

**Befestigungssystem:** Klemme

**Garantie (Jahre):** 5

**GEHÄUSE**

**Material des Gehäuses:** Polycarbonat-Rohr

**Oberfläche:** Epoxid-Polyester beschichtet

**Farbe:** Weiß (W)

**Glühdrahtwiderstand (°C):** 960

**OPTISCHES SYSTEM**

**Optisches System:** TOP - Opaler Diffusor

**Lichtverteilung:** Direkt

**Abstrahlwinkel (°):** 128

**TTP 70 COLOUR L0620 TOP HF 840 K LO**  
ROHRFÖRMIGE LEUCHTEN

**90551L060EK0000**

**TECHNISCHE DATEN**

**Leuchtmittel:** LED  
**Input Power (W):** 12  
**EingangsDriverpannung:** 220-240V-50/60Hz  
**Leistungsfaktor ( $\lambda$ ):** 0,85  
**Lichtstrom der Leuchte (lm):** 1691  
**Effizienz der Leuchte (lm/W):** 141  
**Unified Glare Rating (UGR):** <25  
**Durchschnittliche LED-Lebensdauer:** 80.000h @ L90, B10, Ta 25°C  
**CCT - Korrelierte Farbtemperatur (K):** 4000  
**Farbwiedergabe-Index (CRI):** >80  
**Chromatizitätstoleranz (MacAdam-Step):** <3  
**Die in diesem Produkt enthaltene Lichtquelle Entspricht der Energieklasse:** B  
**LED-Modul Vorwärtsspannungsbereich (VF):** 32,7  
**Netzteil Dimmen:** ON/OFF  
**Zentralbatterie-Notlichtanlage (VDC):** 176-280  
**Maximum Leuchten durch Magnetischen Schutzschalter B16:** <62  
**Inrush Current (A):** 20  
**Pulse Duration ( $\mu$ s):** 161

**ABMESSUNGEN**

**L - Länge (mm):** 620  
**D - Durchmesser (mm):** Ø70  
**Nettogewicht (kg):** 1.12

**ANMERKUNGEN**

- Um das Produkt zu vervollständigen, ist es notwendig, das Befestigungssystem separat zu bestellen;
- Für die Pendelversion ist es notwendig, die Seilabhängung und die Deckendose separat zu bestellen.