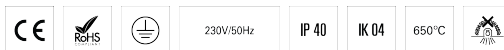
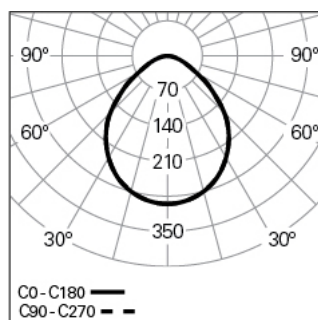


**ROFY 60 /T D/I D0900 GCONTROL+ HF K3 830 R HO**

ARCHITEKTONISCHE BELEUCHTUNG

**90591L900ER3300****Lichtverteilung****PRODUKTEIGENSCHAFTEN****Einsatzbereiche:** Niederlassungen, Hotel und Wohngebäude, Öffentliche Räume, Verkauf, Bildung, Gesundheit und Pflege**Montageart:** Trimless**Betriebsgerät Enthalten:** Ja**Betriebsgerät:** LED-Driver 220-240VAC-50/60Hz**ROFY 60 /T D/I D0900 GCONTROL+ HF K3 830 R HO****EIGENSCHAFTEN****Leuchten-Typologie:** Kreisförmige Leuchte**Leuchtenmodul:** Einzel**Isolationsklasse:** I**Schutzart (IP):** 40**Mechanischer Schlagschutz (IK):** 4**Umgebungstemperatur (°C):** ]5, 25[**Garantie (Jahre):** 5**Einführungsstelle des Anschlusskabel:** Hinten**GEHÄUSE****Material des Gehäuses:** Aluminium**Material des Rahmens:** Stranggepresstes Aluminiumprofil**Oberfläche:** Epoxid-Polyester beschichtet**Farbe:** Rusty chain (R)**Glühdrahtwiderstand (°C):** 650**OPTISCHES SYSTEM****Optisches System:** gCONTROL+ - Mikroprismatische Abdeckung**Lichtverteilung:** Direkt / Indirekt**Abstrahlwinkel (°):** 94**Schwenkbar:** Wenken**TECHNISCHE DATEN****Leuchtmittel:** LED**Input Power (W):** 84**EingangsDriverpannung:** 220-240V-50/60Hz**Leistungsfaktor (λ):** 0,96**Lichtstrom der Leuchte (lm):** 9810**Effizienz der Leuchte (lm/W):** 117**Notlichteinheit:** 3**Unified Glare Rating (UGR):** <19**Durchschnittliche LED-Lebensdauer:** 80.000h @ L90, B10, Ta 25°C**CCT - Korrelierte Farbtemperatur (K):** 3000**Farbwiedergabe-Index (CRI):** >80**Chromatizitätstoleranz (MacAdam-Step):** <3**Die in diesem Produkt enthaltene Lichtquelle Entspricht der Energieklasse:** B**LED-Modul Vorwärtsspannungsbereich (VF):** 199,2**Netzteil Dimmen:** ON/OFF**Maximum Leuchten durch Magnetischen Schutzschalter B16:** <18**Inrush Current (A):** 40**Pulse Duration (µs):** 173**Die in diesem Produkt enthaltene Lichtquelle Entspricht der Energieklasse [Indirekt]:** C**ABMESSUNGEN****H - Höhe (mm):** 60**D - Durchmesser (mm):** 900**D - Abmessungen der Aussparung (mm):** 1023**H - Aussparung Höhe (mm):** 135**ANMERKUNGEN**

- Dieses Produkt kann nicht an der Wand angebracht werden.