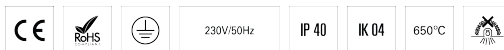
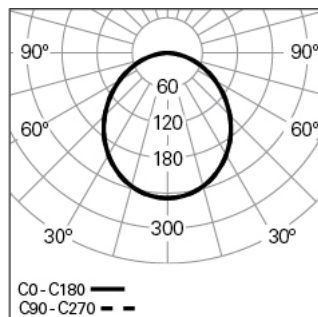


ROFY 60 /T D/I D0900 LIGHT+ DALI K3 840 B HO

ARCHITEKTONISCHE BELEUCHTUNG

90593L900HB3000**Lichtverteilung****PRODUKTEIGENSCHAFTEN****Einsatzbereiche:** Niederlassungen, Hotel und Wohngebäude, Öffentliche Räume, Verkauf, Bildung, Gesundheit und Pflege**Montageart:** Trimless**Betriebsgerät Enthalten:** Ja**Betriebsgerät:** LED-Driver 220-240VAC-50/60Hz**ROFY 60 /T D/I D0900 LIGHT+ DALI K3 840 B HO****EIGENSCHAFTEN****Leuchten-Typologie:** Kreisförmige Leuchte**Leuchtenmodul:** Einzel**Isolationsklasse:** I**Schutzart (IP):** 40**Mechanischer Schlagschutz (IK):** 04**Umgebungstemperatur (°C):**]5, 25[**Garantie (Jahre):** 5**Einführungsstelle des Anschlusskabel:** Hinten**GEHÄUSE****Material des Gehäuses:** Aluminium**Material des Rahmens:** Stranggepresstes Aluminiumprofil**Oberfläche:** Epoxid-Polyester beschichtet**Farbe:** Schwarz (B)**Glühdrahtwiderstand (°C):** 650**OPTISCHES SYSTEM****Optisches System:** LIGHT+ - Opaler Diffusor**Lichtverteilung:** Direkt / Indirekt**Abstrahlwinkel (°):** 105**Schwenkbar:** Wenken**TECHNISCHE DATEN****Leuchtmittel:** LED**Input Power (W):** 87**EingangsDriverpannung:** 220-240V-50/60Hz**Leistungsfaktor (λ):** 0,98**Lichtstrom der Leuchte (lm):** 10736**Effizienz der Leuchte (lm/W):** 123**Notlichteinheit:** 3**Unified Glare Rating (UGR):** <22**Durchschnittliche LED-Lebensdauer:** 80.000h @ L90, B10, Ta 25°C**CCT - Korrelierte Farbtemperatur (K):** 4000**Farbwiedergabe-Index (CRI):** >80**Chromatizitätstoleranz (MacAdam-Step):** <3**Die in diesem Produkt enthaltene Lichtquelle Entspricht der Energieklasse:** B**LED-Modul Vorwärtsspannungsbereich (VF):** 199,2**Netzteil Dimmen:** DALI 2**Maximum Leuchten durch Magnetischen Schutzschalter B16:** <25**Inrush Current (A):** 37**Pulse Duration (µs):** 147**Die in diesem Produkt enthaltene Lichtquelle Entspricht der Energieklasse [Indirekt]:** C**ABMESSUNGEN****H - Höhe (mm):** 60**D - Durchmesser (mm):** 900**D - Abmessungen der Aussparung (mm):** 1023**H - Aussparung Höhe (mm):** 135**ANMERKUNGEN**

- Dieses Produkt kann nicht an der Wand angebracht werden.