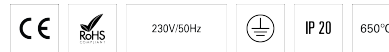
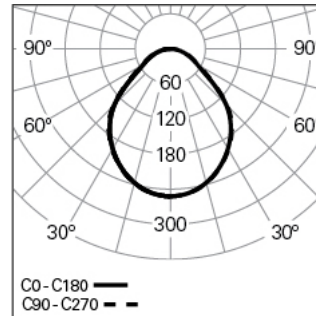


CONCEPT O 65 D0600 GCONTROL+ DALI 830 0

ARCHITEKTONISCHE BELEUCHTUNG

90625L600H00300**Lichtverteilung****PRODUKTEIGENSCHAFTEN**

Einsatzbereiche: Architektonisch, Niederlassungen, Hotel und Wohngebäude, Öffentliche Räume, Verkauf, Kunst und Kultur, Bildung, Gesundheit und Pflege

Montageart: Anbau, Pendel, Wandmontage

Betriebsgerät Enthalten: Ja

Betriebsgerät: LED-Driver 220-240VAC-50/60Hz

Input Power (W): 40

EingangsDriverpannung: 220-240V-50/60Hz

Leistungsfaktor (λ): 0,96

Lichtstrom der Leuchte (lm): 3564

Effizienz der Leuchte (lm/W): 89

Unified Glare Rating (UGR): <19

Durchschnittliche LED-Lebensdauer: 80.000h @ L90, B10, Ta 25°C

CCT - Korrelierte Farbtemperatur (K): 3000

Farbwiedergabe-Index (CRI): >80

Chromatizitätstoleranz (MacAdam-Step): <3

LED-Modul Vorwärtsspannungsbereich (VF): 2,7

Netzteil Dimmen: DALI 2

Zentralbatterie-Notlichtanlage (VDC): 176-280

Maximum Leuchten durch Magnetischen Schutzschalter B16: <30

Inrush Current (A): 25

Pulse Duration (μs): 177

CONCEPT O 65 D0600 GCONTROL+ DALI 830 0**EIGENSCHAFTEN**

Leuchten-Typologie: Kreisförmige Leuchte

Leuchtenmodul: Einzel

Isolationsklasse: I

Schutzart (IP): 20

Umgebungstemperatur (°C):]-5, 25[

Garantie (Jahre): 5

Einführungsstelle des Anschlusskabel: Hinten

ABMESSUNGEN

W - Breite (mm): 65

H - Höhe (mm): 85

D - Durchmesser (mm): 600

GEHÄUSE

Material des Gehäuses: Stranggepresstes Aluminiumprofil

Oberfläche: Epoxid-Polyester beschichtet

Farbe: Sahara (0)

Glühdrahtwiderstand (°C): 650

ANMERKUNGEN

- Für Pendelversion müssen Seilabhängung, Anschlusskabel und Deckendose separat bestellt werden.

OPTISCHES SYSTEM

Optisches System: gCONTROL+ - Mikrop Prismatische Abdeckung

Lichtverteilung: Direkt

Abstrahlwinkel (°): 93

TECHNISCHE DATEN

Leuchtmittel: LED