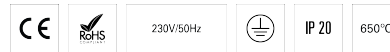


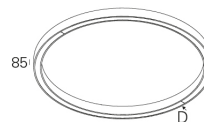
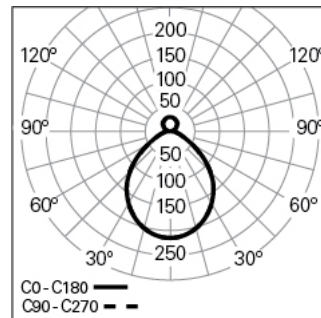
CONCEPT O 65 D/I D1500 GCONTROL+ DALI 840 L

ARCHITEKTONISCHE BELEUCHTUNG

90626L150HL0000



Lichtverteilung



PRODUKTEIGENSCHAFTEN

Einsatzbereiche: Architektonisch, Niederlassungen, Hotel und Wohngebäude, Öffentliche Räume, Verkauf, Kunst und Kultur, Bildung, Gesundheit und Pflege
Montageart: Pendel
Betriebsgerät Enthalten: Ja
Betriebsgerät: LED-Driver 220-240VAC-50/60Hz

CONCEPT O 65 D/I D1500 GCONTROL+ DALI 840 L

EIGENSCHAFTEN

Leuchten-Typologie: Kreisförmige Leuchte
Leuchtenmodul: Einzel
Isolationsklasse: I
Schutzart (IP): 20
Umgebungstemperatur (°C):]-5, 25[
Garantie (Jahre): 5
Einführungsstelle des Anschlusskabel: Hinten

GEHÄUSE

Material des Gehäuses: Stranggepresstes Aluminiumprofil
Oberfläche: Epoxid-Polyester beschichtet
Farbe: Autumn (L)
Glühdrahtwiderstand (°C): 650

OPTISCHES SYSTEM

Optisches System: gCONTROL+ - Mikrop Prismatische Abdeckung
Lichtverteilung: Direkt / Indirekt
Abstrahlwinkel (°): 92

TECHNISCHE DATEN

Leuchtmittel: LED

Input Power (W): 112

EingangsDriverpannung: 220-240V-50/60Hz

Leistungsfaktor (λ): 0,99

Lichtstrom der Leuchte (lm): 11558

Effizienz der Leuchte (lm/W): 103

Unified Glare Rating (UGR): <16

Durchschnittliche LED-Lebensdauer: 80.000h @ L90, B10, Ta 25°C

CCT - Korrelierte Farbtemperatur (K): 4000

Farbwiedergabe-Index (CRI): >80

Chromatizitätstoleranz (MacAdam-Step): <3

LED-Modul Vorwärtsspannungsbereich (VF): 2,7

Netzteil Dimmen: DALI 2

Zentralbatterie-Notlichtanlage (VDC): 176-280

Maximum Leuchten durch Magnetischen Schutzschalter B16: <22

Inrush Current (A): 46

Pulse Duration (µs): 240

ABMESSUNGEN

W - Breite (mm): 65

H - Höhe (mm): 85

D - Durchmesser (mm): 1500

ANMERKUNGEN

- Zur Vervollständigung des Produkts müssen Seilabhängung, Anschlusskabel und Deckendose separat bestellt werden;
- Um die Gleichmäßigkeit des Lichts an der Decke zu gewährleisten, sollte die Installation mit einem Mindestabstand von 500 mm erfolgen.