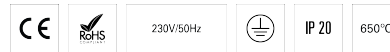


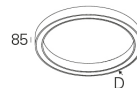
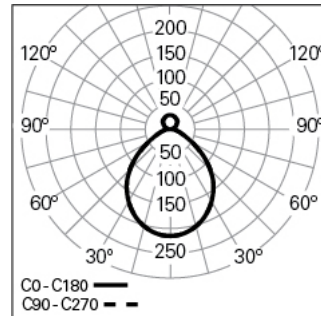
CONCEPT O 65 D/I D0900 GCONTROL+ DALI K3 830 W

ARCHITEKTONISCHE BELEUCHTUNG

90626L900HW3300



Lichtverteilung



PRODUKTEIGENSCHAFTEN

Einsatzbereiche: Architektonisch, Niederlassungen, Hotel und Wohngebäude, Öffentliche Räume, Verkauf, Kunst und Kultur, Bildung, Gesundheit und Pflege
Montageart: Pendel
Betriebsgerät Enthalten: Ja
Betriebsgerät: LED-Driver 220-240VAC-50/60Hz

CONCEPT O 65 D/I D0900 GCONTROL+ DALI K3 830 W

EIGENSCHAFTEN

Leuchten-Typologie: Kreisförmige Leuchte
Leuchtenmodul: Einzel
Isolationsklasse: I
Schutzart (IP): 20
Umgebungstemperatur (°C):]5, 25[
Garantie (Jahre): 5
Einführungsstelle des Anschlusskabel: Hinten

GEHÄUSE

Material des Gehäuses: Stranggepresstes Aluminiumprofil
Oberfläche: Epoxid-Polyester beschichtet
Farbe: Weiß (W)
Glühdrahtwiderstand (°C): 650

OPTISCHES SYSTEM

Optisches System: gCONTROL+ - Mikrop Prismatische Abdeckung
Lichtverteilung: Direkt / Indirekt
Abstrahlwinkel (°): 93

TECHNISCHE DATEN

Leuchtmittel: LED

Input Power (W): 67

EingangsDriverpannung: 220-240V-50/60Hz

Leistungsfaktor (λ): 0,98

Lichtstrom der Leuchte (lm): 6368

Effizienz der Leuchte (lm/W): 95

Notlichteinheit: 3

Durchschnittliche LED-Lebensdauer: 80.000h @ L90, B10, Ta 25°C

CCT - Korrelierte Farbtemperatur (K): 3000

Farbwiedergabe-Index (CRI): >80

Chromatizitätstoleranz (MacAdam-Step): <3

LED-Modul Vorwärtsspannungsbereich (VF): 2,7

Netzteil Dimmen: DALI 2

Maximum Leuchten durch Magnetischen Schutzschalter B16: <15

Inrush Current (A): 41

Pulse Duration (µs): 187

ABMESSUNGEN

W - Breite (mm): 65

H - Höhe (mm): 85

D - Durchmesser (mm): 900

ANMERKUNGEN

- Zur Vervollständigung des Produkts müssen Seilabhängung, Anschlusskabel und Deckendose separat bestellt werden;
- Um die Gleichmäßigkeit des Lichts an der Decke zu gewährleisten, sollte die Installation mit einem Mindestabstand von 500 mm erfolgen.