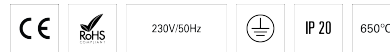


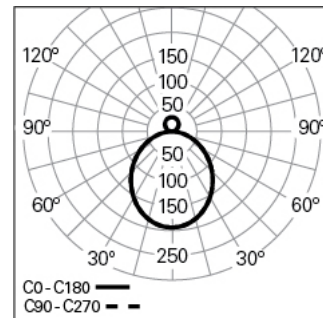
## CONCEPT O 65 D/I D0900 LIGHT+ DALI K3 830 D

### ARCHITEKTONISCHE BELEUCHTUNG

90636L900HD3300



#### Lichtverteilung



#### PRODUKTEIGENSCHAFTEN

**Einsatzbereiche:** Architektonisch, Niederlassungen, Hotel und Wohngebäude, Öffentliche Räume, Verkauf, Kunst und Kultur, Bildung, Gesundheit und Pflege  
**Montageart:** Pendel  
**Betriebsgerät Enthalten:** Ja  
**Betriebsgerät:** LED-Driver 220-240VAC-50/60Hz

**Input Power (W):** 67  
**EingangsDriverpannung:** 220-240V-50/60Hz  
**Leistungsfaktor ( $\lambda$ ):** 0,98  
**Lichtstrom der Leuchte (lm):** 6698  
**Effizienz der Leuchte (lm/W):** 100  
**Notlichteinheit:** 3  
**Durchschnittliche LED-Lebensdauer:** 80.000h @ L90, B10, Ta 25°C  
**CCT - Korrelierte Farbtemperatur (K):** 3000  
**Farbwiedergabe-Index (CRI):** >80  
**Chromatizitätstoleranz (MacAdam-Step):** <3  
**LED-Modul Vorwärtsspannungsbereich (VF):** 2,7  
**Netzteil Dimmen:** DALI 2  
**Maximum Leuchten durch Magnetischen Schutzschalter B16:** <15  
**Inrush Current (A):** 41  
**Pulse Duration ( $\mu$ s):** 187

#### CONCEPT O 65 D/I D0900 LIGHT+ DALI K3 830 D

##### EIGENSCHAFTEN

**Leuchten-Typologie:** Kreisförmige Leuchte  
**Leuchtenmodul:** Einzel  
**Isolationsklasse:** I  
**Schutzart (IP):** 20  
**Umgebungstemperatur (°C):** ]5, 25[  
**Garantie (Jahre):** 5  
**Einführungsstelle des Anschlusskabel:** Hinten

##### ABMESSUNGEN

**W - Breite (mm):** 65  
**H - Höhe (mm):** 85  
**D - Durchmesser (mm):** 900

##### GEHÄUSE

**Material des Gehäuses:** Stranggepresstes Aluminiumprofil  
**Oberfläche:** Epoxid-Polyester beschichtet  
**Farbe:** Golden eye (D)  
**Glühdrahtwiderstand (°C):** 650

##### ANMERKUNGEN

- Zur Vervollständigung des Produkts müssen Seilabhängung, Anschlusskabel und Deckendose separat bestellt werden;
- Um die Gleichmäßigkeit des Lichts an der Decke zu gewährleisten, sollte die Installation mit einem Mindestabstand von 500 mm erfolgen.

##### OPTISCHES SYSTEM

**Optisches System:** LIGHT+ - Opaler Diffusor  
**Lichtverteilung:** Direkt / Indirekt  
**Abstrahlwinkel (°):** 103

##### TECHNISCHE DATEN

**Leuchtmittel:** LED