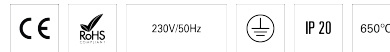
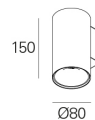
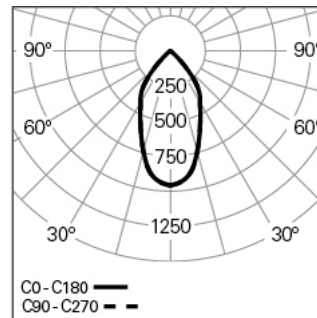


ELI /W L150 PB HF 940 B 60° HO

ARCHITEKTONISCHE BELEUCHTUNG

90646L150EB0060**Lichtverteilung****PRODUKTEIGENSCHAFTEN****Einsatzbereiche:** Niederlassungen, Hotel und Wohngebäude, Öffentliche Räume, Verkauf, Bildung, Gesundheit und Pflege**Montageart:** Wandmontage**Betriebsgerät Enthalten:** Ja**Betriebsgerät:** LED-Driver 220-240VAC-50/60Hz**EingangsDriverpannung:** 220-240V-50/60Hz**Leistungsfaktor (λ):** 0,87**Lichtstrom der Leuchte (lm):** 1161**Effizienz der Leuchte (lm/W):** 129**Unified Glare Rating (UGR):** <19**Durchschnittliche LED-Lebensdauer:** 66.000h @ L90, B10, Ta 25°C**CCT - Korrelierte Farbtemperatur (K):** 4000**Photobiologische Sicherheit gemäß IEC 62471:** Nicht verfügbar**Farbwiedergabe-Index (CRI):** >90**Chromatizitätstoleranz (MacAdam-Step):** <3**Die in diesem Produkt enthaltene Lichtquelle Entspricht der****Energieklasse:** E**LED-Modul Vorwärtsspannungsbereich (VF):** 32,65**Netzteil Dimmen:** ON/OFF**Maximum Leuchten durch Magnetischen Schutzschalter B16:** <85**Inrush Current (A):** 9**Pulse Duration (μ s):** 140**ELI /W L150 PB HF 940 B 60° HO****EIGENSCHAFTEN****Leuchten-Typologie:** Rundes Downlight**Isolationsklasse:** I**Schutzart (IP):** 20**Umgebungstemperatur (°C):** -5, 25[**Garantie (Jahre):** 5**Einführungsstelle des Anschlusskabel:** Seite**GEHÄUSE****Material des Gehäuses:** Stranggepresstes Aluminiumprofil**Oberfläche:** Epoxid-Polyester beschichtet**Farbe:** Schwarz (B)**Glühdrahtwiderstand (°C):** 650**ABMESSUNGEN****H - Höhe (mm):** 150**D - Durchmesser (mm):** 80**Nettogewicht (kg):** 0.69**OPTISCHES SYSTEM****Optisches System:** Medium - Mittlerer Abstrahlwinkel**Lichtverteilung:** Direkt**Abstrahlwinkel (°):** 53°**TECHNISCHE DATEN****Leuchtmittel:** LED**Input Power (W):** 9