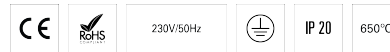


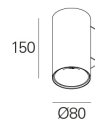
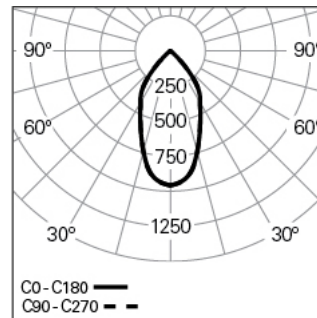
## ELI /W L150 PB DALI 940 W 60° HO

### ARCHITEKTONISCHE BELEUCHTUNG

90646L150HW0060



#### Lichtverteilung



#### PRODUKTEIGENSCHAFTEN

**Einsatzbereiche:** Niederlassungen, Hotel und Wohngebäude, Öffentliche Räume, Verkauf, Bildung, Gesundheit und Pflege  
**Montageart:** Wandmontage  
**Betriebsgerät Enthalten:** Ja  
**Betriebsgerät:** LED-Driver 220-240VAC-50/60Hz

#### ELI /W L150 PB DALI 940 W 60° HO

##### EIGENSCHAFTEN

**Leuchten-Typologie:** Rundes Downlight  
**Isolationsklasse:** I  
**Schutzart (IP):** 20  
**Umgebungstemperatur (°C):** -5, 25[  
**Garantie (Jahre):** 5  
**Einführungsstelle des Anschlusskabel:** Seite

##### GEHÄUSE

**Material des Gehäuses:** Stranggepresstes Aluminiumprofil  
**Oberfläche:** Epoxid-Polyester beschichtet  
**Farbe:** Weiß (W)  
**Glühdrahtwiderstand (°C):** 650

##### OPTISCHES SYSTEM

**Optisches System:** Medium - Mittlerer Abstrahlwinkel  
**Lichtverteilung:** Direkt  
**Abstrahlwinkel (°):** 53°

##### TECHNISCHE DATEN

**Leuchtmittel:** LED  
**Input Power (W):** 10

**EingangsDriverpannung:** 220-240V-50/60Hz

**Leistungsfaktor ( $\lambda$ ):** 0,94

**Lichtstrom der Leuchte (lm):** 1161

**Effizienz der Leuchte (lm/W):** 116

**Unified Glare Rating (UGR):** <19

**Durchschnittliche LED-Lebensdauer:** 66.000h @ L90, B10, Ta 25°C

**CCT - Korrelierte Farbtemperatur (K):** 4000

**Photobiologische Sicherheit gemäß IEC 62471:** Nicht verfügbar

**Farbwiedergabe-Index (CRI):** >90

**Chromatizitätstoleranz (MacAdam-Step):** <3

**Die in diesem Produkt enthaltene Lichtquelle Entspricht der Energieklasse:** E

**LED-Modul Vorwärtsspannungsbereich (VF):** 32,65

**Netzteil Dimmen:** DALI 2

**Maximum Leuchten durch Magnetischen Schutzschalter B16:** <80

**Inrush Current (A):** 4

**Pulse Duration (µs):** 25

##### ABMESSUNGEN

**H - Höhe (mm):** 150

**D - Durchmesser (mm):** 80

**Nettogewicht (kg):** 0.725