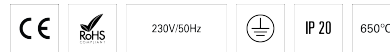


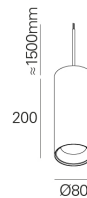
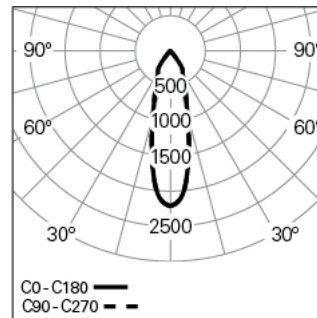
ELI L200 PB HF 940 B 35° LO

ARCHITEKTONISCHE BELEUCHTUNG

90671L200EB0035



Lichtverteilung



PRODUKTEIGENSCHAFTEN

Einsatzbereiche: Niederlassungen, Hotel und Wohngebäude, Öffentliche Räume, Verkauf, Bildung, Gesundheit und Pflege

Montageart: Pendel

Betriebsgerät Enthalten: Ja

Betriebsgerät: LED-Driver 220-240VAC-50/60Hz

ELI L200 PB HF 940 B 35° LO

EIGENSCHAFTEN

Leuchten-Typologie: Rundes Downlight

Isolationsklasse: I

Schutzart (IP): 20

Umgebungstemperatur (°C): -5, 25[

Garantie (Jahre): 5

Einführungsstelle des Anschlusskabel: Hinten

EingangsDriverpannung: 220-240V-50/60Hz

Leistungsfaktor (λ): 0,91

Lichtstrom der Leuchte (lm): 706

Effizienz der Leuchte (lm/W): 118

Unified Glare Rating (UGR): <13

Durchschnittliche LED-Lebensdauer: 66.000h @ L90, B10, Ta 25°C

CCT - Korrelierte Farbtemperatur (K): 4000

Photobiologische Sicherheit gemäß IEC 62471: Nicht verfügbar

Farbwiedergabe-Index (CRI): >90

Chromatizitätstoleranz (MacAdam-Step): <3

Die in diesem Produkt enthaltene Lichtquelle Entspricht der

Energieklasse: E

LED-Modul Vorwärtsspannungsbereich (VF): 32,2

Netzteil Dimmen: ON/OFF

Maximum Leuchten durch Magnetischen Schutzschalter B16: <100

Inrush Current (A): 15

Pulse Duration (µs): 30

GEHÄUSE

Material des Gehäuses: Stranggepresstes Aluminiumprofil

Oberfläche: Epoxid-Polyester beschichtet

Farbe: Schwarz (B)

Glühdrahtwiderstand (°C): 650

ABMESSUNGEN

H - Höhe (mm): 200

D - Durchmesser (mm): 80

Nettogewicht (kg): 0.66

OPTISCHES SYSTEM

Optisches System: Narrow - Enger Abstrahlwinkel

Lichtverteilung: Direkt

Abstrahlwinkel (°): 27°

TECHNISCHE DATEN

Leuchtmittel: LED

Input Power (W): 6

ANMERKUNGEN

- Um das Produkt zu vervollständigen, müssen Sie das Anschlusskabel und die Deckendose separat bestellen.