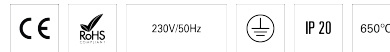
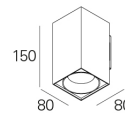
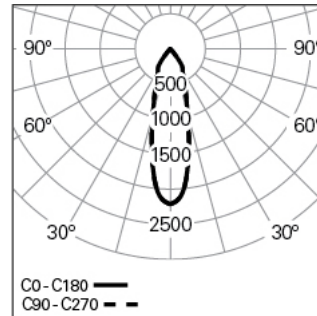


ELI SQ /W L150 PB HF 930 B 35° LO

ARCHITEKTONISCHE BELEUCHTUNG

90675L150EB0335**Lichtverteilung**

L=80mm

PRODUKTEIGENSCHAFTEN**Einsatzbereiche:** Niederlassungen, Hotel und Wohngebäude, Öffentliche Räume, Verkauf, Bildung, Gesundheit und Pflege**Montageart:** Wandmontage**Betriebsgerät Enthalten:** Ja**Betriebsgerät:** LED-Driver 220-240VAC-50/60Hz**ELI SQ /W L150 PB HF 930 B 35° LO****EIGENSCHAFTEN****Leuchten-Typologie:** Quadratisches Downlight**Isolationsklasse:** I**Schutzart (IP):** 20**Umgebungstemperatur (°C):** -5, 25[**Garantie (Jahre):** 5**Einführungsstelle des Anschlusskabel:** Seite**EingangsDriverpannung:** 220-240V-50/60Hz**Leistungsfaktor (λ):** 0,91**Lichtstrom der Leuchte (lm):** 663**Effizienz der Leuchte (lm/W):** 111**Unified Glare Rating (UGR):** <13**Durchschnittliche LED-Lebensdauer:** 66.000h @ L90, B10, Ta 25°C**CCT - Korrelierte Farbtemperatur (K):** 3000**Photobiologische Sicherheit gemäß IEC 62471:** Nicht verfügbar**Farbwiedergabe-Index (CRI):** >90**Chromatizitätstoleranz (MacAdam-Step):** <3**Die in diesem Produkt enthaltene Lichtquelle Entspricht der****Energieklasse:** E**LED-Modul Vorwärtsspannungsbereich (VF):** 32,2**Netzteil Dimmen:** ON/OFF**Maximum Leuchten durch Magnetischen Schutzschalter B16:** <100**Inrush Current (A):** 15**Pulse Duration (µs):** 30**GEHÄUSE****Material des Gehäuses:** Stranggepresstes Aluminiumprofil**Oberfläche:** Epoxid-Polyester beschichtet**Farbe:** Schwarz (B)**Glühdrahtwiderstand (°C):** 650**ABMESSUNGEN****L - Länge (mm):** 80**W - Breite (mm):** 80**H - Höhe (mm):** 150**Nettogewicht (kg):** 0.835**OPTISCHES SYSTEM****Optisches System:** Narrow - Enger Abstrahlwinkel**Lichtverteilung:** Direkt**Abstrahlwinkel (°):** 27°**TECHNISCHE DATEN****Leuchtmittel:** LED**Input Power (W):** 6