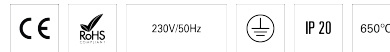
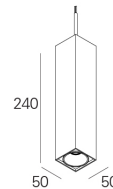
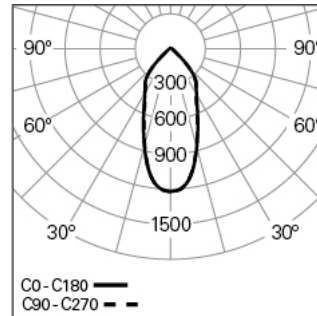


**ELI 50 SQ L240 PB DALI 940 W 50° LO**

ARCHITEKTONISCHE BELEUCHTUNG

**90687L240HW0050****Lichtverteilung**

L=50mm

**PRODUKTEIGENSCHAFTEN****Einsatzbereiche:** Niederlassungen, Hotel und Wohngebäude, Öffentliche Räume, Verkauf, Bildung, Gesundheit und Pflege**Montageart:** Pendel**Betriebsgerät Enthalten:** Ja**Betriebsgerät:** LED-Driver 220-240VAC-50/60Hz**ELI 50 SQ L240 PB DALI 940 W 50° LO****EIGENSCHAFTEN****Leuchten-Typologie:** Rundes Downlight**Isolationsklasse:** I**Schutzart (IP):** 20**Umgebungstemperatur (°C):** -5, 25[**Garantie (Jahre):** 5**Einführungsstelle des Anschlusskabel:** Hinten**EingangsDriverpannung:** 220-240V-50/60Hz**Leistungsfaktor ( $\lambda$ ):** 0,93**Lichtstrom der Leuchte (lm):** 712**Effizienz der Leuchte (lm/W):** 102**Unified Glare Rating (UGR):** <22**Durchschnittliche LED-Lebensdauer:** 60.000h @ L80, B10, Ta 25°C**CCT - Korrelierte Farbtemperatur (K):** 4000**Farbwiedergabe-Index (CRI):** >90**Chromatizitätstoleranz (MacAdam-Step):** <3**Die in diesem Produkt enthaltene Lichtquelle Entspricht der Energieklasse:** D**LED-Modul Vorwärtsspannungsbereich (VF):** 33,4**Netzteil Dimmen:** DALI 2**Zentralbatterie-Notlichtanlage (VDC):** 176-276**Maximum Leuchten durch Magnetischen Schutzschalter B16:** <100**Inrush Current (A):** 5**Pulse Duration (µs):** 100**GEHÄUSE****Material des Gehäuses:** Stranggepresstes Aluminiumprofil**Oberfläche:** Epoxid-Polyester beschichtet**Farbe:** Weiß (W)**Glühdrahtwiderstand (°C):** 850**ABMESSUNGEN****L - Länge (mm):** 50**W - Breite (mm):** 50**H - Höhe (mm):** 240**OPTISCHES SYSTEM****Optisches System:** PB - Glanzreflektor**Lichtverteilung:** Direkt**Abstrahlwinkel (°):** 50°**ANMERKUNGEN**

- Um das Produkt zu vervollständigen, müssen Sie das Anschlusskabel und die Deckendose separat bestellen.

**TECHNISCHE DATEN****Leuchtmittel:** LED**Input Power (W):** 7