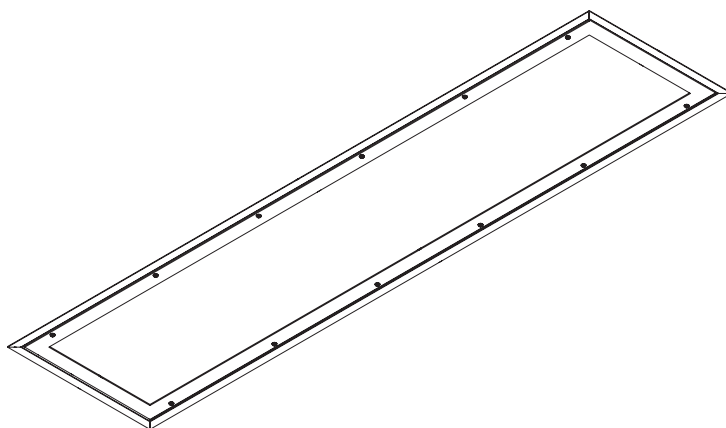
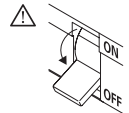


**ZLP /E****EN** INSTALLATION INSTRUCTIONS**FR** NOTICE DE MONTAGE**DE** MONTAGE-ANLEITUNG**PT** INSTRUÇÕES DE MONTAGEM**ES** INSTRUCCIONES DE MONTAJEOrder code / Code com. / Bestell-Nr. / Código / Código: **906J...****IP 65 IK 10****850°C****230V/50Hz**

**EN** Please read carefully the installation instructions given before installing the appliance, the general terms and conditions of use and environmental concern with recycling attached. | **FR** Lire attentivement les notices de montage avant l'installation de l'appareil, les conditions générales de ventes et les précautions écologiques liées aus recyclage ci-jointes. | **DE** Bitte lesen Sie sorgfältig die Montage-Anleitung, die Sie vorder Montage des Geräts erhalten haben, Allgemeinen Geschäftsbedingungen und Umweltbewusstsein über Recycling angeschlossen. | **PT** Leia atentamente as instruções de montagem fornecidas antes de instalar o aparelho, as condições gerais de uso e preocupação ambiental com a reciclagem, em anexo. | **ES** Lea atentamente las instrucciones de montaje proporcionadas antes de instalar el aparato, las condiciones generales de uso y la preocupación medioambiental con el reciclaje, que se adjuntan.

# ZLP /E



**EN** Apply the luminaire in concrete ceilings.  
**FR** Appliquer le luminaire dans les plafonds en béton.  
**DE** Übernehmen Sie die Leuchte in Betondecken.  
**PT** Aplicar a luminária em tectos de betão.  
**ES** Aplicar la luminaria en techos de hormigón.



**EN** To open the luminaire a special security "snake eyes" bit tool is required. Bit tool not included.  
**FR** Pour ouvrir le luminaire il faut utilisé une vis de sécurité avec tête de cylindre avec 2 trous. Clé non inclus.  
**DE** Um die Leuchte zu öffnen brauchen ein Sicherheitsschlüssel für Innensechskantschraube mit 2 Löchern. Key nicht enthalten.  
**PT** Para abrir a luminária é necessário uma chave de segurança para parafuso de cabeça cilíndrica com 2 furos. Chave não incluída.  
**ES** Para abrir la luminaria es necesaria una llave de seguridad para el tornillo de cabeza cilíndrica con 2 agujeros. Llave no incluida.



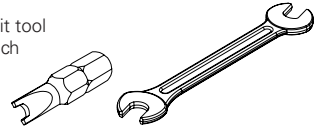
(mm)  
 1225x300x115  
 1525x300x115



Kg  
 1197x275 14  
 1497x275 17,2

## TOOLS

"Snake eyes" bit tool  
 Open End Wrench



## EN INSTRUCTIONS FOR INSTALLATION AND OPERATION!

THE INSTALLATION AND COMMISSIONING OF THE LUMINAIRE, AS WELL AS ANY MODIFICATION TO THE LUMINAIRE, MAY ONLY BE PERFORMED BY AUTHORIZED PERSONNEL (QUALIFIED ELECTRICIAN). NATIONAL INSTALLATION REGULATIONS MUST BE OBSERVED. BEFORE ANY WORK ON THE APPLIANCE IS DONE, IT MUST BE DISCONNECTED FROM MAINS.

### HOT PLUG-IN NOT AN OPTION AND MAY CAUSE DAMAGE TO THE LAMP OR LUMINAIRE!

THE MANUFACTURER IS NOT LIABLE FOR DAMAGES RESULTING FROM IMPROPER OR FAULTY INSTALLATION OR OPERATION OR UNAUTHORIZED MODIFICATIONS TO THE LUMINAIRE.

THE LIGHT SOURCE CONTAINED IN THIS LUMINAIRE SHALL ONLY BE REPLACED BY THE MANUFACTURER.

### CAUTION, RISK OF ELECTRIC SHOCK!

WE RESERVE THE RIGHT TO MAKE CHANGES ON TECHNICAL SPECIFICATIONS, DESIGN AND INSTALLATION LEAFLET WITHOUT PRIOR NOTICE. IF YOU HAVE QUESTIONS, PLEASE CONTACT THE MANUFACTURER.

### LUMINAIRE MATERIALS!

AGGRESSIVE CHEMICALS, IN DIRECT CONTACT WITH THE LUMINAIRE OR IN THE FORM OF AIRBORNE SUBSTANCES, CAN DAMAGE THE FITTING. SO CAN UNSUITABLE CLEANING AGENTS.

## FR NOTICE D'UTILISATION ET MISE EN SERVICE

L'INSTALLATION ET LA MISE EN SERVICE DU LUMINAIRE AINSI QUE TOUTE MODIFICATION AU LUMINAIRE DOIVENT ÊTRE EFFECTUÉES PAR UN PERSONNEL AUTORISÉ (ÉLECTRICIEN QUALIFIÉ). LES RÈGLES NATIONALES D'INSTALLATION DOIVENT ÊTRE RESPECTÉES. AVANT TOUTE INTERVENTION SUR L'APPAREIL, IL DOIT ÊTRE DÉBRANCHÉ DE SON ALIMENTATION.

### LE BRANCHEMENT À CHAUD EST INTERDIT, ET PEUT ENDOMMAGER LES LEDS OU LE LUMINAIRE!

LE FABRICANT DÉCLINE TOUT RESPONSABILITÉ POUR LES DOMMAGES RESULTANT D'UNE MAUVAISE INSTALLATION OU OPERATION, OU D'UNE MODIFICATION NON AUTORISÉE DU LUMINAIRE.

LA SOURCE LUMINEUSE PRÉSENTE DANS LE LUMINAIRE NE PEUT ÊTRE REMPLACÉE QUE PAR LE FABRICANT.

### AVERTISSEMENT, RISQUE DE CHOC ÉLECTRIQUE.

SOUS RÉSERVE DE MODIFICATIONS AU NIVEAU DE LA CONCEPTION, DES SPÉCIFICATIONS TECHNIQUES ET DE LA NOTICE. POUR TOUT QUESTION, CONTACTEZ LE FABRICANT.

### NOTICE IMPORTANTE!

LES AGENTS CHIMIQUES, EN CONTACT DIRECT AVEC LE LUMINAIRE OU SOUS FORME DE PARTICULES EN SUSPENSION DANS L'AIR, DE MÊME QUE LES MÉTHODES DE NETTOYAGE INADÉQUATES PEUVENT ENTRAÎNER UNE DÉTÉRIORATION DU LUMINAIRE!

## DE HINWEISE FÜR DIE MONTAGE UND DEN BETRIEB!

DIE MONTAGE UND INBETRIEBNAHME DER LEUCHTE SOWIE JEDE VERÄNDERUNG AN DER LEUCHTE DRAFT NUR VON AUTORISIERTEN FACHKRÄFTEN (QUALIFIZIERTER ELEKTRIKER) DURCHFÜHRT WEDEN. DIE NATIONALEN ERRICHTERBESTIMMUNGEN SIND ZU BEACHTEN. VOR JEDER ARBEIT AN DER LEUCHTE IST DIESE VOM NETZ ZU TRENNEN.

### HOT PLUG-IN NICHT MÖGLICH UND KANN ZU SCHÄDEN AN DER LEUCHTE FÜHREN!

DER HERSTELLER HAFTET NICHT FÜR SCHÄDEN, DIE AUS FEHLERHAFTER MONTAGE, AUS UNSACHGEMÄSSEM BETRIEB ODER UNAUTORISIERTEN VERÄNDERUNGEN AN DER LEUCHTE RESULTIEREN.

DIE LICHTQUELLE DIESER LEUCHTE DARF NUR VOM HERSTELLER ODER EINEM VON IHM BEAUFTRAGTEN SERVICE-TECHNIKER.

### VORSICHT, GEFAHR EINES ELEKTRISCHEN SCHLAGS.

ÄNDERUNGEN VON ENTWURF, TECHNISCHEN DATEN UND BEDIENUNGSANLEITUNGEN BLEIBEN VORBEHALTEN. BEI FRAGEN WENDEN SIE SICH AN DEN HERSTELLER.

### MATERIALHINWEIS!

CHEMISCHE EINFLÜSSE, SEI ES DURCH DIREKTEN KONTAKT ODER DURCH IN DER ATMOSPHERE SCHWEBENDE STOFFE UND UNGEEIGNETE REINIGUNGSMETHODEN KÖNNEN ZU EINER BESCHÄDIGUNG DER LEUCHTE FÜHREN!

## PT INSTRUÇÕES DE INSTALAÇÃO E OPERAÇÃO!

A INSTALAÇÃO E COMISSONAMENTO DA LUMINÁRIA, BEM COMO QUALQUER MODIFICAÇÃO NA LUMINÁRIA, SÓ PODEM SER REALIZADAS POR PESSOAL AUTORIZADO (ELETRICISTA QUALIFICADO). OS REGULAMENTOS NACIONAIS DE INSTALAÇÃO DEVEM SER CUMPRIDOS. ANTES DE QUALQUER TRABALHO NO APARELHO, ELE DEVE SER DESLIGADO DA REDE ELÉTRICA.

### O HOT PLUG-IN NÃO É UMA OPÇÃO E PODE CAUSAR DANOS AO LED OU LUMINÁRIA!

O FABRICANTE NÃO É RESPONSÁVEL POR DANOS RESULTANTES DE INSTALAÇÃO OU OPERAÇÃO INADEQUADA OU DEFEITUOSA OU DE MODIFICAÇÕES NÃO AUTORIZADAS NA LUMINÁRIA.

A FONTE DE LUZ CONTIDA NESTA LUMINÁRIA DEVE SER SUBSTITUÍDA APENAS PELO FABRICANTE.

### CUIDADO, RISCO DE CHOQUE ELÉTRICO!

O FABRICANTE RESERVA-SE NO DIREITO DE REALIZAR MODIFICAÇÕES NO DESENHO, ESPECIFICAÇÕES TÉCNICAS E FOLHETO, SEM AVISO PRÉVIO. SE VOCÊ TIVER ALGUMA DÚVIDA, ENTRE EM CONTATO COM O FABRICANTE.

### MATERIAIS DE LUMINÁRIA!

PRODUTOS QUÍMICOS AGRESSIVOS, EM CONTATO DIRETO COM A LUMINÁRIA OU NA FORMA DE SUBSTÂNCIAS TRANSPORTADAS PELO AR, PODEM DANIFICAR A LUMINÁRIA. PRODUTOS DE LIMPEZA INADEQUADOS TAMBÉM PODEM.

## ES ¡INSTRUCCIONES PARA LA INSTALACIÓN Y FUNCIONAMIENTO!

LA INSTALACIÓN Y LA PUESTA EN MARCHA DE LA LUMINARIA, ASÍ COMO CUALQUIER MODIFICACIÓN DE LA MISMA, SOLO PUEDEN SER REALIZADAS POR PERSONAL AUTORIZADO (ELECTRICISTA CUALIFICADO).

DEBEN RESPETARSE LOS REGLAMENTOS NACIONALES DE INSTALACIÓN. ANTES DE REALIZAR CUALQUIER TRABAJO EN EL EQUIPO, DEBE SER DESCONECTADO DE LA RED.

**HOT PLUG-IN NO ES UNA OPCIÓN Y PUEDE CAUSAR DAÑO A ¡LA LÁMPARA O LA LUMINARIA!**

EL FABRICANTE NO ES RESPONSABLE DE LOS DAÑOS RESULTANTES DE UNA INSTALACIÓN O PUESTA EN MARCHA INCORRECTA, O FALLIDA, POR LAS MODIFICACIONES NO AUTORIZADAS EN LA LUMINARIA.

LA FUENTE DE LUZ CONTENIDA EN ESTA LUMINARIA, SOLO SERÁ REEMPLAZADA POR EL FABRICANTE.

**¡PRECAUCIÓN, RIESGO DE DESCARGA ELÉCTRICA!**

EL FABRICANTE SE RESERVA EL DERECHO DE REALIZAR MODIFICACIONES EN EL DISEÑO, LAS ESPECIFICACIONES TÉCNICAS Y EL FOLLETO. SI TIENE PREGUNTAS, CONTACTE CON EL FABRICANTE.

**¡MATERIALES DE LA LUMINARIA!**

PRODUCTOS QUÍMICOS AGRESIVOS, EN CONTACTO DIRECTO CON LA LUMINARIA O EN FORMA DE SUSTANCIAS EN EL AIRE, PUEDE DAÑAR LOS MATERIALES, ASÍ COMO UN AGENTE DE LIMPIEZA INADECUADO.



**EN** LUMINAIRE CAN NOT BE COVERED WITH THERMAL INSULATION.

**FR** LUMINAIRES NE POUVANT PAS ÊTRE RECOUVERTS DE MATÉRIEAUX ISOLANT THERMIQUE.

**DE** LEUCHTE DIE NICHT MIT THERMISCH ISOLIERENDEN MATERIAL BEDECKT SEIN KANN.

**PT** LUMINÁRIA QUE NÃO PODE SER COBERTA COM MATERIAL ISOLANTE TÉRMICO.

**ES** LA LUMINARIA NO PUEDE SER CUBIERTA CON MATERIAL AISLANTE TÉRMICO.



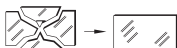
**EN** CAUTION, RISK OF ELECTRIC SHOCK.

**FR** ATTENTION, RISQUE DE CHOC ÉLECTRIQUE.

**DE** ACHTUNG, GEFAHR EINES STROMSCHLAGS.

**PT** CUIDADO, RISCO DE CHOQUE ELÉTRICO.

**ES** PRECAUCIÓN, RIESGO DE DESCARGA ELÉCTRICA.



**EN** IF GLASS OR DIFFUSER BREAK OR CRACK, PLEASE REPLACE IT.

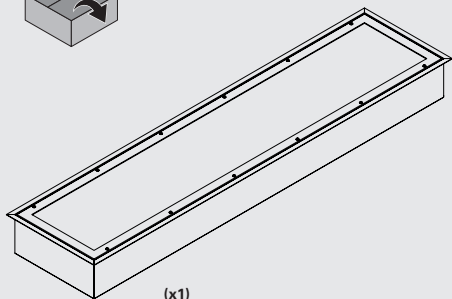
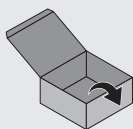
**FR** EN CAS DE CASSE OU FISSUREMENT, REMPLACEZ LE VERRE OU DIFFUSEUR.

**DE** BEI BRUCH ODER RISS, GLAS ODER DIFFUSER ERSETZEN.

**PT** EM CASO DE QUEBRA OU FISSURA, SUBSTITUIR O VIDRO OU DIFUSOR.

**ES** EN CASO DE ROTURA O FISURA, SUSTITUIR EL VIDRIO O DIFUSOR.

## ZLP / E



(x1)

**A (x4)**



Steel washer DIN 9021 M5  
Rondelle en tôle DIN 9021M5  
Unterlegscheiben aus Blech DIN 9021 M5  
Anilha em chapa DIN 9021 M5  
Arandela en chapa DIN 9021 M5

**B (x4)**



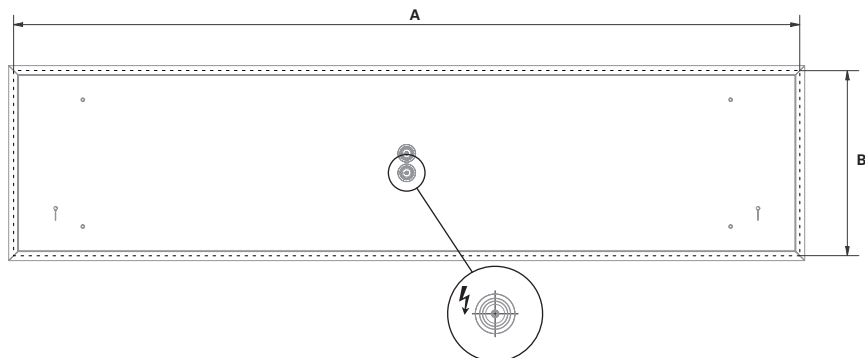
Rubber washer  
Rondelle en caoutchouc  
Unterlegscheiben aus Gummi  
Anilha de Borracha  
Arandela en goma



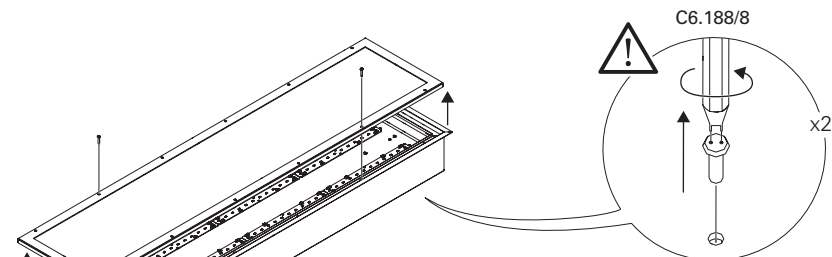
(mm)

1225x300x115 (x10)  
1525x300x115 (x10)

ZLP / E		
mm	A	B
1225x300	1200	275
1525x300	1500	275



1



**EN** Security "snake eyes" bit tool required.

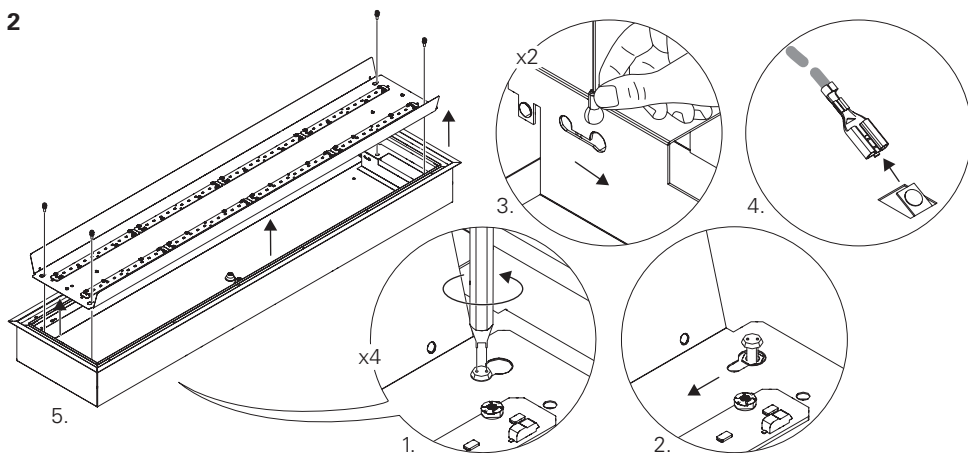
**FR** Vis de sécurité avec tête de cylindre avec 2 trous.

**DE** Sicherheitsschlüssel für Innensechskantschraube mit 2 Löchern.

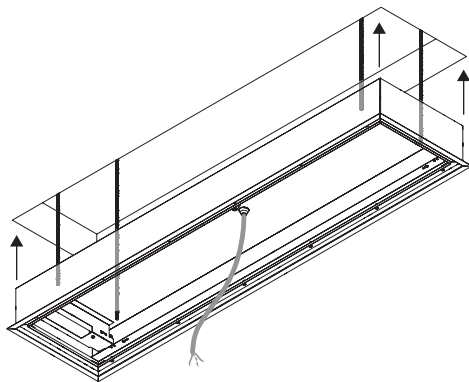
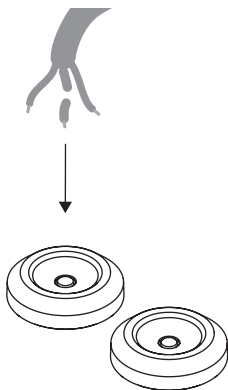
**PT** Chave de segurança para parafuso de cabeça cilíndrica com 2 furos.

**ES** llave de seguridad para el tornillo de cabeza cilíndrica con 2 agujeros.

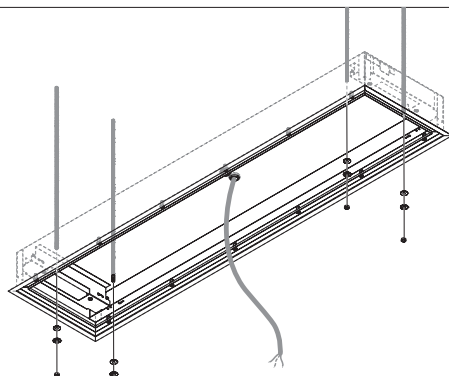
2



3



4



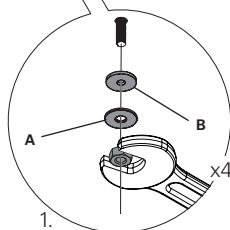
A

- EN Steel washer DIN 9021 M5
- FR Rondelle en tôle DIN 9021M5
- DE Unterlegscheiben aus Blech DIN 9021 M5
- PT Anilha em chapa DIN 9021 M5
- ES Arandela en chapa DIN 9021 M5

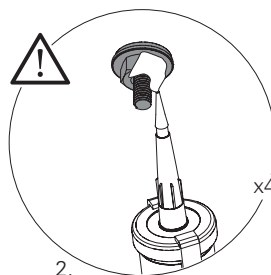
B

- EN Rubber washer
- FR Rondelle en caoutchouc
- DE Unterlegscheiben aus Gummi
- PT Anilha de Borracha
- ES Arandela en goma

x4



1.



2.

x4



**EN** Warning: Requires pre-installation of a threaded rod in the concrete ceiling, capable of supporting the weight of the luminaire. After tightening with nut and washer, silicone must be applied to ensure proper sealing.

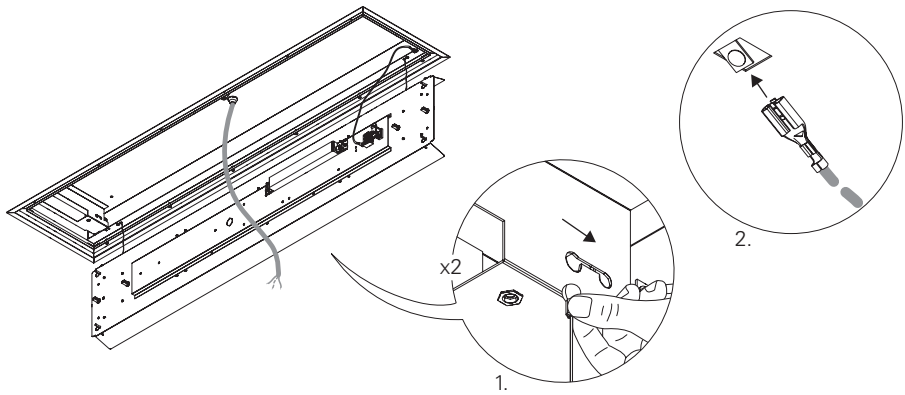
**FR** Attention : Nécessite la pré-installation d'une tige filetée dans le plafond en béton, capable de supporter le poids du luminaire. Après le serrage avec un écrou et une rondelle, appliquez du silicone pour assurer l'étanchéité.

**DE** Achtung: Erfordert die Vorinstallation einer Gewindestange in der Betondecke, die das Gewicht der Leuchte tragen kann. Nach dem Anziehen mit Mutter und Unterlegscheibe ist Silikon aufzutragen, um die Abdichtung zu gewährleisten.

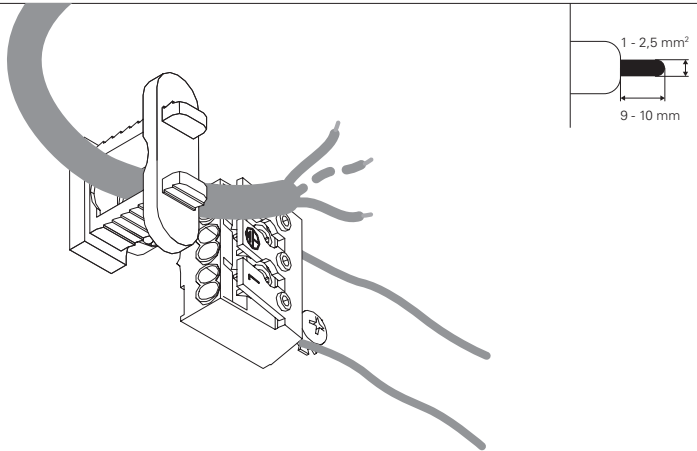
**PT** Atenção: Requer pré-instalação de varão roscado no tecto de betão, com capacidade para suportar o peso da luminária. Após o aperto com porca e anilha, deve aplicar-se silicone para garantir a vedação.

**ES** Atención: Requiere la preinstalación de una varilla roscada en el techo de hormigón, con capacidad para soportar el peso de la luminaria. Tras el apriete con tuerca y arandela, debe aplicarse silicona para garantizar el sellado.

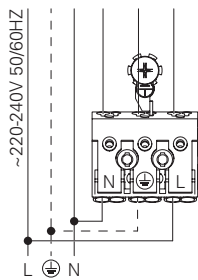
5



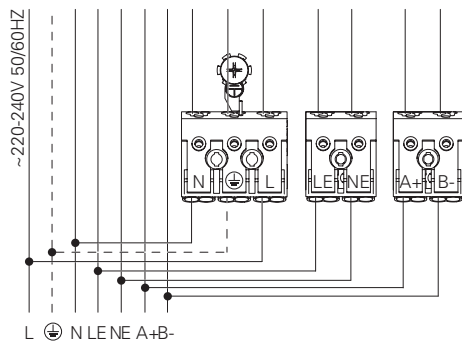
6



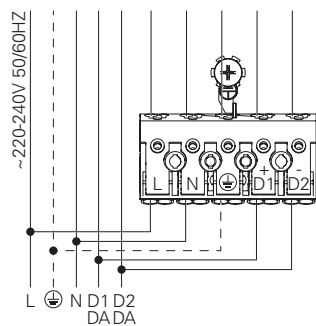
## 7 - HF | HF SENSOR



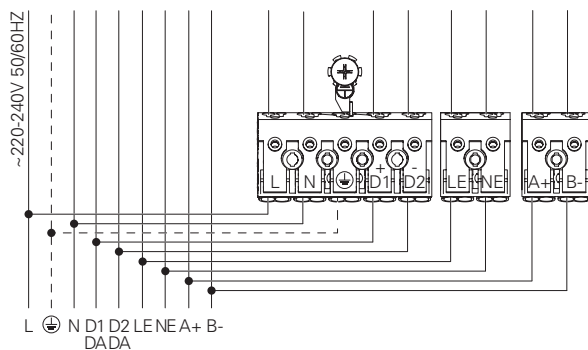
## HF + K3 + TEL.



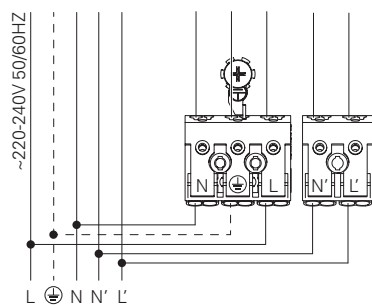
## 7 - DALI | DALI SENSOR



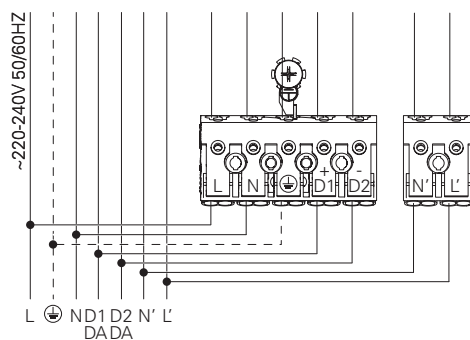
## DALI + K3 + TEL.



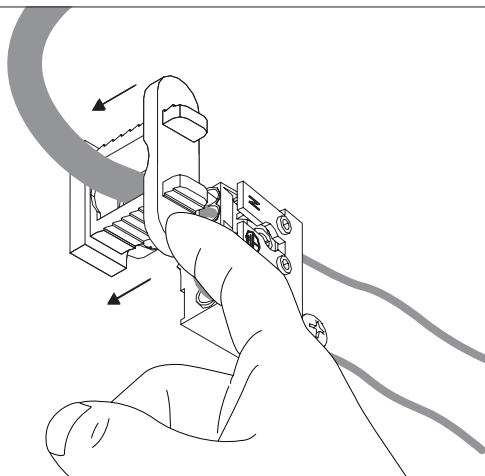
## 7 - HF + NIGHT LIGHT



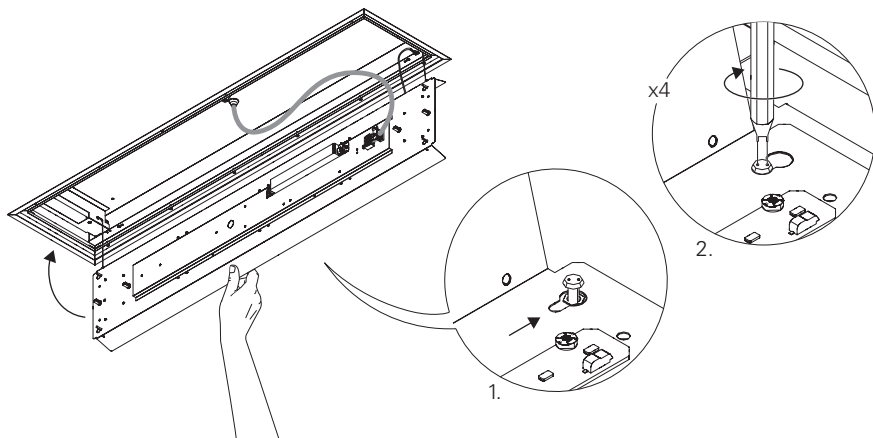
## DALI + NIGHT LIGHT



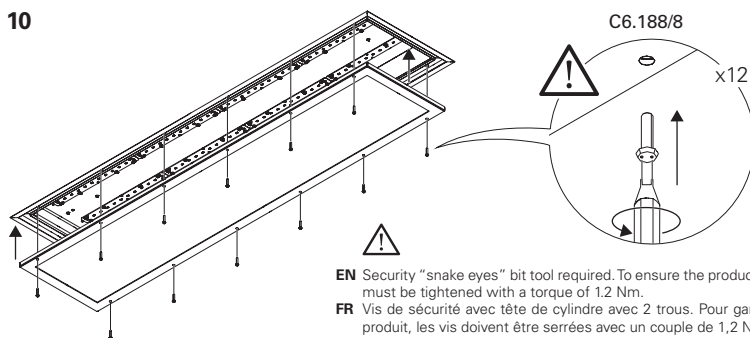
## 8



9



10



**EN** Security "snake eyes" bit tool required. To ensure the product's IP protection rating, the screws must be tightened with a torque of 1.2 Nm.

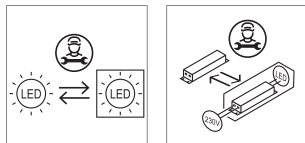
**FR** Vis de sécurité avec tête de cylindre avec 2 trous. Pour garantir le degré de protection IP du produit, les vis doivent être serrées avec un couple de 1,2 Nm.

**DE** Sicherheitsschüssel für Innensechskantschraube mit 2 Löchern. Um den IP-Schutzgrad des Produkts zu gewährleisten, müssen die Schrauben mit einem Drehmoment von 1,2 Nm angezogen werden.

**PT** Chave de segurança para parafuso de cabeça cilíndrica com 2 furos. Para garantir o grau de protecção IP do produto, o aperto dos parafusos deve ser efectuado com um torque de 1,2 Nm.

**ES** llave de seguridad para el tornillo de cabeza cilíndrica con 2 agujeros. Para garantizar el grado de protección IP del producto, los tornillos deben apretarse con un par de 1,2 Nm.

## Info on (non-) replaceability



SEE THE SERVICES, TERMS AND CONDITIONS AT:  
 CONSULTEZ LES SERVICES, LES TERMES ET LES CONDITIONS À L'ADRESSE SUIVANTE  
 KONSULTIEREN SIE DIE DIENSTLEISTUNGEN UND BEDINGUNGEN UNTER:  
 CONSULTE OS SERVIÇOS, TERMOS E CONDIÇÕES EM:  
 CONSULTE LOS SERVICIOS, TÉRMINOS Y CONDICIONES EN:  
**WWW.INDELAGUEGROUP.COM**

**INDELAGUE - INDÚSTRIA ELÉCTRICA DE ÁGUEDA, S.A.**  
 RUA DA MINA 465, COVÃO - ZONA INDUSTRIAL EN1 NORTE  
 3750-792 ÁGUEDA, PORTUGAL  
 T. +351 234 612 310