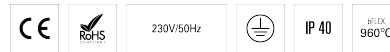
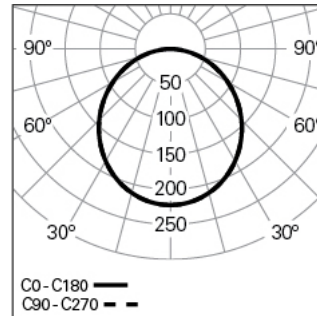


**CONCEPT SQ 35 Q1126 BFLEX DALI 830 5**

ARCHITEKTONISCHE BELEUCHTUNG

**90704L027H50300****Lichtverteilung**

L=1126mm

**PRODUKTEIGENSCHAFTEN**

**Einsatzbereiche:** Architektonisch, Niederlassungen, Hotel und Wohngebäude, Öffentliche Räume, Verkauf, Kunst und Kultur, Bildung, Gesundheit und Pflege

**Montageart:** Anbau, Pendel

**Betriebsgerät Enthalten:** Ja

**Betriebsgerät:** LED-Driver 220-240VAC-50/60Hz

**EingangsDriverpannung:** 220-240V-50/60Hz

**Leistungsfaktor ( $\lambda$ ):** 0,98

**Lichtstrom der Leuchte (lm):** 10151

**Effizienz der Leuchte (lm/W):** 91

**Unified Glare Rating (UGR):** <25

**Durchschnittliche LED-Lebensdauer:** 70.000h @ L90, B10, Ta 25°C

**CCT - Korrelierte Farbtemperatur (K):** 3000

**Farbwiedergabe-Index (CRI):** >80

**Chromatizitätstoleranz (MacAdam-Step):** <3

**LED-Modul Vorwärtsspannungsbereich (VF):** 24

**Netzteil Dimmen:** DALI 2

**Zentralbatterie-Notlichtanlage (VDC):** 280-373

**Maximum Leuchten durch Magnetischen Schutzschalter B16:** <15

**CONCEPT SQ 35 Q1126 BFLEX DALI 830 5****EIGENSCHAFTEN**

**Leuchten-Typologie:** Quadratische Leuchte

**Isolationsklasse:** I

**Schutzart (IP):** 40

**Umgebungstemperatur (°C):** -5, 25[

**Garantie (Jahre):** 5

**Einführungsstelle des Anschlusskabel:** Hinten

**ABMESSUNGEN**

**L - Länge (mm):** 1126

**W - Breite (mm):** 1126

**H - Höhe (mm):** 56

**GEHÄUSE**

**Material des Gehäuses:** Stranggepresstes Aluminiumprofil

**Oberfläche:** Epoxid-Polyester beschichtet

**Farbe:** Old Rose (5)

**Glühdrahtwiderstand (°C):** 960

**ANMERKUNGEN**

- Für Pendelversion müssen Seilabhängung, Anschlusskabel und Deckendose separat bestellt werden;
- Der Geräuschpegel beträgt weniger als 20 dB und liegt damit unter dem durchschnittlichen Schallpegel in Umgebungen wie Bibliotheken und Lesesälen.

**OPTISCHES SYSTEM**

**Optisches System:** bFLEX - Opaler Diffusor

**Lichtverteilung:** Direkt

**Abstrahlwinkel (°):** 111

**TECHNISCHE DATEN**

**Leuchtmittel:** LED

**Input Power (W):** 112