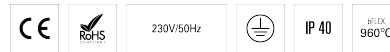
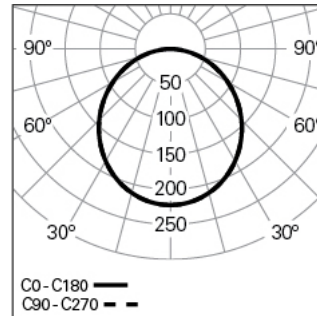


CONCEPT SQ 35 Q1126 BFLEX DALI 840 L

ARCHITEKTONISCHE BELEUCHTUNG

90704L027HL0000**Lichtverteilung**

L=1126mm

PRODUKTEIGENSCHAFTEN

Einsatzbereiche: Architektonisch, Niederlassungen, Hotel und Wohngebäude, Öffentliche Räume, Verkauf, Kunst und Kultur, Bildung, Gesundheit und Pflege

Montageart: Anbau, Pendel

Betriebsgerät Enthalten: Ja

Betriebsgerät: LED-Driver 220-240VAC-50/60Hz

EingangsDriverpannung: 220-240V-50/60Hz

Leistungsfaktor (λ): 0,98

Lichtstrom der Leuchte (lm): 10450

Effizienz der Leuchte (lm/W): 93

Unified Glare Rating (UGR): <25

Durchschnittliche LED-Lebensdauer: 70.000h @ L90, B10, Ta 25°C

CCT - Korrelierte Farbtemperatur (K): 4000

Farbwiedergabe-Index (CRI): >80

Chromatizitätstoleranz (MacAdam-Step): <3

LED-Modul Vorwärtsspannungsbereich (VF): 24

Netzteil Dimmen: DALI 2

Zentralbatterie-Notlichtanlage (VDC): 280-373

Maximum Leuchten durch Magnetischen Schutzschalter B16: <15

CONCEPT SQ 35 Q1126 BFLEX DALI 840 L**EIGENSCHAFTEN**

Leuchten-Typologie: Quadratische Leuchte

Isolationsklasse: I

Schutzart (IP): 40

Umgebungstemperatur (°C): -5, 25[

Garantie (Jahre): 5

Einführungsstelle des Anschlusskabel: Hinten

ABMESSUNGEN

L - Länge (mm): 1126

W - Breite (mm): 1126

H - Höhe (mm): 56

GEHÄUSE

Material des Gehäuses: Stranggepresstes Aluminiumprofil

Oberfläche: Epoxid-Polyester beschichtet

Farbe: Autumn (L)

Glühdrahtwiderstand (°C): 960

ANMERKUNGEN

- Für Pendelversion müssen Seilabhängung, Anschlusskabel und Deckendose separat bestellt werden;
- Der Geräuschpegel beträgt weniger als 20 dB und liegt damit unter dem durchschnittlichen Schallpegel in Umgebungen wie Bibliotheken und Lesesälen.

OPTISCHES SYSTEM

Optisches System: bFLEX - Opaler Diffusor

Lichtverteilung: Direkt

Abstrahlwinkel (°): 111

TECHNISCHE DATEN

Leuchtmittel: LED

Input Power (W): 112