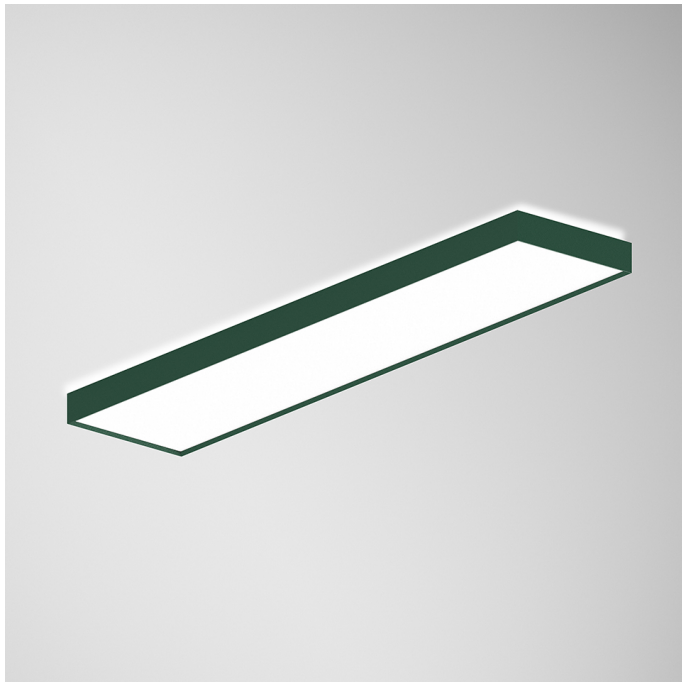


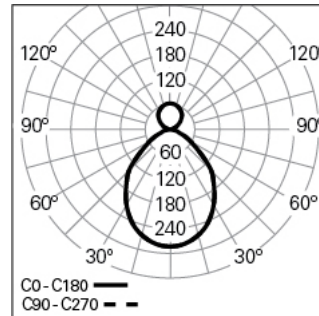
# ROFY 60 SQ D/I L1342W286 GCONTROL+ HF 840 N LO

## ARCHITEKTONISCHE BELEUCHTUNG

90715L132EN0000



### Lichtverteilung



L=1342mm

### PRODUKTEIGENSCHAFTEN

**Einsatzbereiche:** Niederlassungen, Hotel und Wohngebäude, Öffentliche Räume, Verkauf, Bildung, Gesundheit und Pflege

**Montageart:** Anbau, Pendel, Wandmontage

**Betriebsgerät Enthalten:** Ja

**Betriebsgerät:** LED-Driver 220-240VAC-50/60Hz

### ROFY 60 SQ D/I L1342W286 GCONTROL+ HF 840 N LO

#### EIGENSCHAFTEN

**Leuchten-Typologie:** Rechteckige Leuchte

**Leuchtenmodul:** Einzel

**Isolationsklasse:** I

**Schutzart (IP):** 40

**Mechanischer Schlagschutz (IK):** 04

**Umgebungstemperatur (°C):** ]-5, 25[

**Garantie (Jahre):** 5

**Einführungsstelle des Anschlusskabel:** Hinten

#### GEHÄUSE

**Material des Gehäuses:** Aluminium

**Material des Rahmens:** Stranggepresstes Aluminiumprofil

**Oberfläche:** Epoxid-Polyester beschichtet

**Farbe:** Jungle (N)

**Glühdrahtwiderstand (°C):** 650

#### OPTISCHES SYSTEM

**Optisches System:** gCONTROL+ - Mikroprismatische Abdeckung

**Lichtverteilung:** Direkt / Indirekt

**Abstrahlwinkel (°):** 89

### TECHNISCHE DATEN

**Leuchtmittel:** LED

**Input Power (W):** 55

**EingangsDriverpannung:** 220-240V-50/60Hz

**Leistungsfaktor (λ):** 0,94

**Lichtstrom der Leuchte (lm):** 7184

**Effizienz der Leuchte (lm/W):** 131

**Unified Glare Rating (UGR):** <16

**Durchschnittliche LED-Lebensdauer:** 80.000h @ L90, B10, Ta 25°C

**CCT - Korrelierte Farbtemperatur (K):** 4000

**Farbwiedergabe-Index (CRI):** >80

**Chromatizitätstoleranz (MacAdam-Step):** <3

**Die in diesem Produkt enthaltene Lichtquelle Entspricht der Energieklasse:** B

**LED-Modul Vorwärtsspannungsbereich (VF):** 142

**Netzteil Dimmen:** ON/OFF

**Zentralbatterie-Notlichtanlage (VDC):** 176-280

**Maximum Leuchten durch Magnetischen Schutzschalter B16:** <34

**Inrush Current (A):** 23

**Pulse Duration (µs):** 176

**Die in diesem Produkt enthaltene Lichtquelle Entspricht der Energieklasse [Indirekt]:** C

### ABMESSUNGEN

**L - Länge (mm):** 1342

**W - Breite (mm):** 286

**H - Höhe (mm):** 85

### ANMERKUNGEN

- Für Pendelversion müssen Seilabhängung, Anschlusskabel und Deckendose separat bestellt werden;
- Um eine vollständige Lichtuniformität an der abgehängten Deckenversion

**ROFY 60 SQ D/I L1342W286 GCONTROL+ HF 840 N LO**

**90715L132EN0000**

ARCHITEKTONISCHE BELEUCHTUNG

---

sicherzustellen, sollte die Installation mindestens 500 mm Abstand einhalten.